

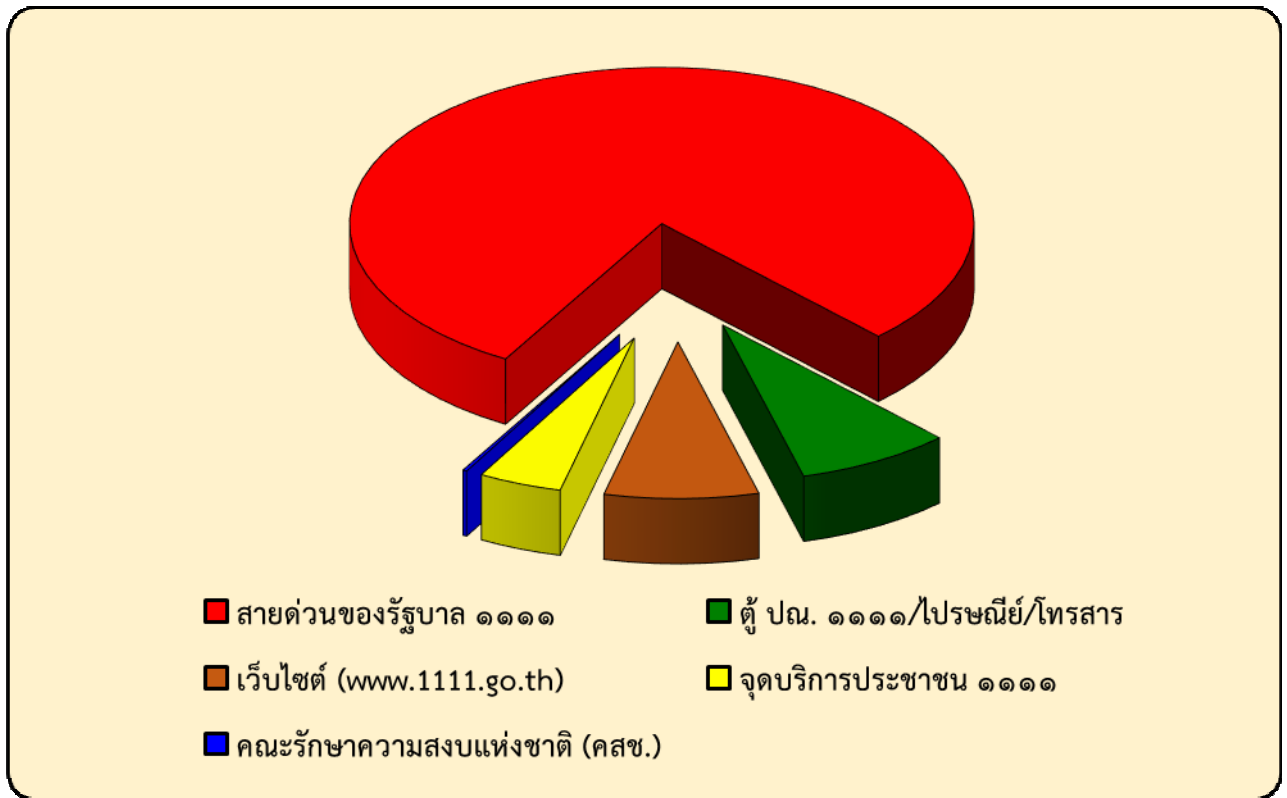


สรุปผลการดำเนินการเรื่องร้องทุกข์/เสนอความคิดเห็น
ไตรมาสถี่ ๒ ของปีงบประมาณ พ.ศ. ๒๕๕๘

สรุปผลการดำเนินการเรื่องร้องทุกข์/เสนอความคิดเห็น ไตรมาสที่ ๒ ของปีงบประมาณ พ.ศ. ๒๕๕๘

ในไตรมาสที่ ๒ ของปีงบประมาณ พ.ศ. ๒๕๕๘ ประชาชนได้แจ้งเรื่องร้องทุกข์/เสนอความคิดเห็น ต่อนายกรัฐมนตรี รองนายกรัฐมนตรี รัฐมนตรีประจำสำนักนายกรัฐมนตรี และผู้บริหารระดับสูงของประเทศ ผ่านช่องทางต่างๆ สรุปประเด็นสำคัญได้ ดังนี้

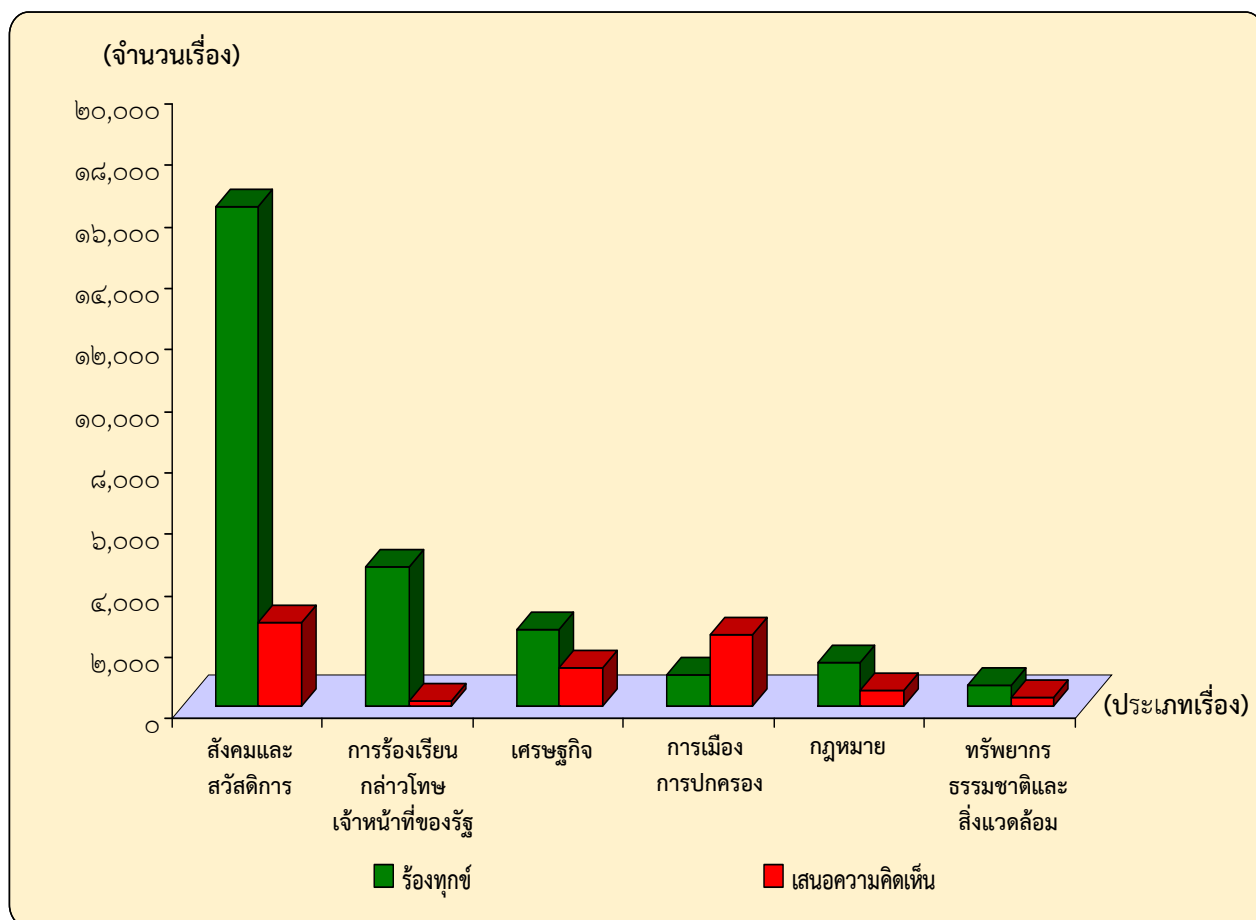
๑. สถิติการแจ้งเรื่องร้องทุกข์/เสนอความคิดเห็นของประชาชน จำแนกตามช่องทางการร้องทุกข์ ๑๑๑๑ (๔ ช่องทาง) และคณะรักษาความสงบแห่งชาติ (๑ ช่องทาง)



ลำดับที่	ช่องทางการติดต่อ	จำนวนการติดต่อ (ครั้ง)	ร้อยละ
๑	สายด่วนของรัฐบาล ๑๑๑๑	๔๕,๑๗๕	๗๙.๔๗
๒	ตู้ ปณ. ๑๑๑๑/ไปรษณีย์/โทรสาร	๔,๕๕๘	๘.๐๒
๓	เว็บไซต์ (www.1111.go.th)	๔,๕๓๔	๗.๙๘
๔	จุดบริการประชาชน ๑๑๑๑	๒,๔๕๗	๔.๓๒
๕	คณะรักษาความสงบแห่งชาติ (คสช.)	๑๑๘	๐.๒๑
รวมทั้งสิ้น		๕๖,๘๔๒	๑๐๐.๐๐

จากตารางแสดงสถิติการแจ้งเรื่องร้องทุกข์/เสนอความคิดเห็นดังกล่าวข้างต้นพบว่า ในไตรมาสที่ ๒ ของปีงบประมาณ พ.ศ. ๒๕๕๘ ประชาชนแจ้งเรื่องร้องทุกข์/เสนอความคิดเห็นผ่านช่องทางต่างๆ รวมทั้งสิ้น ๕๖,๘๔๒ ครั้ง โดยผ่านช่องทางสายด่วนของรัฐบาล ๑๑๑๑ มากที่สุด รองลงมา คือ ช่องทางตู้ ปณ. ๑๑๑๑/ไปรษณีย์/โทรสาร ช่องทางเว็บไซต์ (www.1111.go.th) ช่องทางจุดบริการประชาชน ๑๑๑๑ และคณะรักษาความสงบแห่งชาติ (คสช.) ตามลำดับ

๒. สถิติเรื่องร้องทุกข์/เสนอความคิดเห็น เรียงตามลำดับประเภทเรื่องหลักที่มีการร้องทุกข์/เสนอความคิดเห็นมากที่สุด



ลำดับที่	ประเภทเรื่อง	ร้องทุกข์ (จำนวนเรื่อง)	เสนอความคิดเห็น/ให้ข้อมูล (จำนวนเรื่อง)	รวม
๑	สังคมและสวัสดิการ	๑๖,๕๖๗	๓,๒๔๐	๑๙,๘๐๗
๒	การร้องเรียนกล่าวโทษเจ้าหน้าที่ของรัฐ	๕,๑๑๔	๑๔๕	๕,๒๕๙
๓	เศรษฐกิจ	๓,๔๙๕	๑,๒๔๑	๔,๗๓๖
๔	การเมือง-การปกครอง	๑,๑๙๖	๒,๔๔๔	๓,๖๔๐
๕	กฎหมาย	๑,๖๐๕	๔๙๓	๒,๐๙๘
๖	ทรัพยากรธรรมชาติและสิ่งแวดล้อม	๖๗๒	๑๘๕	๘๕๗
รวมทั้งสิ้น		๒๘,๖๔๙	๗,๗๔๘	๓๖,๓๙๗

จากตารางแสดงสถิติเรื่องร้องทุกข์/เสนอความคิดเห็นข้างต้นพบว่า ในไตรมาสที่ ๒ ของปีงบประมาณ พ.ศ. ๒๕๕๘ ประชาชนร้องทุกข์/เสนอความคิดเห็น รวม ๓๖,๓๙๗ เรื่อง จำแนกเป็นการร้องทุกข์ จำนวน ๒๘,๖๔๙ เรื่อง และเสนอความคิดเห็น/ให้ข้อมูล จำนวน ๗,๗๔๘ เรื่อง

๓. สถิติเรื่องร้องทุกข์/เสนอความคิดเห็น จำแนกตามประเภทเรื่อง เรียงตามลำดับประเภทเรื่องหลักที่มีการร้องทุกข์/เสนอความคิดเห็นมากที่สุด

ลำดับที่	ประเภทเรื่องหลัก	ประเภทเรื่องรอง	จำนวนเรื่อง	ร้อยละ
๑	สังคมและสวัสดิการ	สังคมเสื่อมโทรม	๗,๓๙๒ (๑)	๒๐.๓๑
		สาธารณูปโภค	๓,๘๓๗ (๒)	๑๐.๕๔
		การพนัน	๒,๗๖๑ (๓)	๗.๕๙
		ปัญหาที่ดิน	๑,๒๕๗	๓.๔๕
		จัดระเบียบสังคม	๑,๑๙๕	๓.๒๘
		สวัสดิการสงเคราะห์	๗๔๘	๒.๐๕
		ปัญหาแรงงาน	๕๓๘	๑.๔๘
		การศึกษา	๓๖๗	๑.๐๑
		ศาสนา ศิลป วัฒนธรรม	๓๕๙	๐.๙๙
		สาธารณสุข	๓๓๙	๐.๙๓
		ปัญหาที่อยู่อาศัย	๓๒๐	๐.๘๘
		สิทธิมนุษยชน	๒๕๔	๐.๗๐
		สถานภาพของบุคคล	๒๑๑	๐.๕๘
		ประกันสังคม	๑๗๒	๐.๔๗
		หลักประกันสุขภาพ	๓๖	๐.๑๐
การกีฬา	๒๑	๐.๐๖		
	รวม		๑๙,๘๐๗	๕๔.๔๒
๒	การร้องเรียนกล่าวโทษเจ้าหน้าที่ของรัฐ	การกล่าวโทษเจ้าหน้าที่ของรัฐทุจริต	๒,๓๑๖ (๔)	๖.๓๖
		การประพฤติตนไม่เหมาะสมของเจ้าหน้าที่ของรัฐ	๑,๕๘๔	๔.๓๕
		ร้องเรียนการให้บริการของเจ้าหน้าที่ของรัฐ	๑,๓๕๙	๓.๗๔
	รวม		๕,๒๕๙	๑๔.๔๕
๓	เศรษฐกิจ	ปัญหานี้สิน	๒,๒๑๓ (๕)	๖.๐๘
		การค้า	๖๑๓	๑.๖๘
		การเกษตร	๔๘๓	๑.๓๓
		รายได้	๔๖๕	๑.๒๘
		การเงิน	๓๓๗	๐.๙๒
		การคลัง	๒๙๗	๐.๘๒
		ราคาพลังงาน	๑๕๖	๐.๔๓
		การลงทุน	๑๒๓	๐.๓๔
		อุตสาหกรรม	๔๙	๐.๑๓
	รวม		๔,๗๓๖	๑๓.๐๑
๔	การเมือง-การปกครอง	นโยบายของรัฐบาล	๑,๔๙๓	๔.๑๐
		ใช้อำนาจของหน่วยงานของรัฐ	๑,๐๕๕	๒.๙๐
		การเมือง	๙๖๕	๒.๖๕
		ปัญหาความมั่นคง	๘๓	๐.๒๓
		สถาบันพระมหากษัตริย์	๔๔	๐.๑๒
	รวม		๓,๖๔๐	๑๐.๐๐

ลำดับ ที่	ประเภทเรื่องหลัก	ประเภทเรื่องรอง	จำนวนเรื่อง	ร้อยละ
๕	กฎหมาย	การกระทำความผิดอาญา	๑,๑๐๗	๓.๐๔
		การบังคับตามกฎหมาย	๓๙๙	๑.๑๐
		การเสนอและตรากฎหมาย	๓๔๗	๐.๙๕
		การใช้สิทธิหรือข้อพิพาทระหว่างเอกชน	๒๔๕	๐.๖๗
		รวม	๒,๐๙๘	๕.๗๖
๖	ทรัพยากรธรรมชาติและสิ่งแวดล้อม	ปัญหาในพื้นที่ป่า	๒๕๔	๐.๗๐
		ปัญหาน้ำผิวดิน	๒๕๐	๐.๖๙
		ปัญหาของเสีย	๑๑๔	๐.๓๑๓
		สัตว์ป่าและพืชป่า	๕๖	๐.๑๕
		คุณภาพอากาศและเสียง	๕๔	๐.๑๕๘
		นโยบายและแผนทรัพยากรธรรมชาติและสิ่งแวดล้อม	๔๒	๐.๑๒
		คุณภาพน้ำ	๒๘	๐.๐๗๗
		ทรัพยากรชายฝั่งทะเล	๒๔	๐.๐๖๖
		ทรัพยากรธรณี	๑๘	๐.๐๕๙
		ปัญหาน้ำบาดาล	๑๗	๐.๐๔๗
		รวม	๘๕๗	๒.๓๖
รวมทั้งสิ้น			๓๖,๓๙๗	๑๐๐.๐๐

หมายเหตุ : (๑) (๒) (๓) ... หมายถึง ลำดับที่ที่มีจำนวนเรื่องร้องทุกข์/เสนอความคิดเห็นมากที่สุด ๓ ลำดับแรก

จากตารางแสดงสถิติเรื่องร้องทุกข์/เสนอความคิดเห็นข้างต้นพบว่า ในไตรมาสที่ ๒ ของปีงบประมาณ พ.ศ. ๒๕๕๘ ประชาชนร้องทุกข์/เสนอความคิดเห็น ในประเภทเรื่องต่างๆ รวมทั้งสิ้น ๓๖,๓๙๗ เรื่อง โดยร้องทุกข์/เสนอความคิดเห็น ใน**ประเภทเรื่องหลัก**ด้านสังคมและสวัสดิการมากที่สุด รองลงมา คือ ด้านการร้องเรียนกล่าวโทษเจ้าหน้าที่ของรัฐ และด้านเศรษฐกิจ ตามลำดับ

สำหรับ**ประเภทเรื่องรอง**ที่ประชาชนร้องทุกข์/เสนอความคิดเห็นมากที่สุด ได้แก่ สังคมเสื่อมโทรม รองลงมา คือ สาธารณูปโภค การพนัน การกล่าวโทษเจ้าหน้าที่ของรัฐทุจริต และปัญหาหนี้สิน ตามลำดับ

ส่วน**ประเภทเรื่องย่อย**ที่ประชาชนร้องทุกข์/เสนอความคิดเห็นมากที่สุด ได้แก่ เหตุเดือดร้อนรำคาญ รองลงมาคือ ปัญหาหนี้สินนอกระบบ แจ้งเบาะแสการลักลอบจำหน่ายและเสพยาเสพติด และแจ้งเบาะแสการลักลอบเปิดบ่อนและเล่นการพนัน และการแสดงความคิดเห็นเกี่ยวกับนโยบายและโครงการของรัฐ (เช่น ขอให้เร่งจ่ายเงินตามโครงการเงินชดเชยเกษตรกรผู้ปลูกข้าว ในอัตราไร่ละ ๑,๐๐๐ บาทต่อไร่ แต่ไม่เกินจำนวน ๑๕ ไร่ต่อเกษตรกร ๑ ราย และขอให้เร่งจ่ายเงินตามมาตรการช่วยเหลือเกษตรกรสวนยางพารา เป็นต้น) ตามลำดับ

๔. สถิติเรื่องร้องทุกข์/เสนอความคิดเห็นและผลการดำเนินการของหน่วยงาน (ไม่รวมองค์กรปกครองส่วนท้องถิ่นและจังหวัด) เรียงตามลำดับหน่วยงานที่ได้รับการประสานงานเรื่องร้องทุกข์/เสนอความคิดเห็นมากที่สุด

ลำดับที่	หน่วยงาน	รวม		วัตถุประสงค์การประสานงาน							
		จำนวน (เรื่อง)	ร้อยละ	เพื่อทราบ		เพื่อพิจารณา				รอผลการพิจารณา	
				จำนวน (เรื่อง)	ร้อยละ	จำนวน (เรื่อง)	ร้อยละ	ดำเนินการจนได้ข้อยุติ		จำนวน (เรื่อง)	ร้อยละ
๑	กระทรวง	๗,๙๗๗	๔๓.๕๘	๔,๘๓๔	๖๐.๖๐	๓,๑๔๓	๓๙.๔๐	๕๕๕	๑๗.๖๖	๒,๕๘๘	๘๒.๓๔
๑.๑	กระทรวงมหาดไทย หมายเหตุ: (เฉพาะในส่วน ของกรมส่งเสริมการปกครอง ท้องถิ่น มีจำนวน ๑๔๓ เรื่อง)	๑,๑๒๒	๖.๑๓	๔๙๓	๔๓.๙๔	๖๒๙	๕๖.๐๖	๙๓	๑๔.๗๙	๕๓๖	๘๕.๒๑
๑.๒	กระทรวงคมนาคม	๙๑๑	๔.๙๘	๗๖๓	๘๓.๗๕	๑๔๘	๑๖.๒๕	๓๓	๒๒.๓๐	๑๑๕	๗๗.๗๐
๑.๓	กระทรวงการคลัง	๘๑๖	๔.๔๖	๓๘๙	๔๗.๖๗	๔๒๗	๕๒.๓๓	๖๔	๑๔.๙๙	๓๖๓	๘๕.๐๑
๑.๔	กระทรวงเกษตรและสหกรณ์	๗๘๙	๔.๓๑	๔๖๐	๕๘.๓๐	๓๒๙	๔๑.๗๐	๖๖	๒๐.๐๖	๒๖๓	๗๙.๙๔
๑.๕	กระทรวงศึกษาธิการ	๖๔๖	๓.๕๓	๔๐๐	๖๑.๙๒	๒๔๖	๓๘.๐๘	๓๙	๑๕.๘๕	๒๐๗	๘๔.๑๕
๑.๖	กระทรวงแรงงาน	๕๐๖	๒.๗๖	๓๗๓	๗๓.๗๒	๑๓๓	๒๖.๒๘	๕๘	๑๑.๖๑	๗๕	๕๖.๓๙
๑.๗	กระทรวงการพัฒนาสังคม และความมั่นคงของมนุษย์	๕๐๓	๒.๗๕	๓๒๓	๖๔.๒๑	๑๘๐	๓๕.๗๙	๓๓	๑๘.๓๓	๑๔๗	๘๑.๖๗
๑.๘	กระทรวงสาธารณสุข	๕๐๓	๒.๗๕	๓๘๕	๗๖.๕๔	๑๑๘	๒๓.๔๖	๑๔	๑๑.๘๖	๑๐๔	๘๘.๑๔
๑.๙	กระทรวงยุติธรรม	๔๔๔	๒.๔๓	๖๔	๑๔.๔๑	๓๘๐	๘๕.๕๙	๕๖	๑๔.๗๔	๓๒๔	๘๕.๒๖
๑.๑๐	กระทรวงกลาโหม	๓๔๘	๑.๙๐	๒๔๗	๗๐.๙๘	๑๐๑	๒๙.๐๒	๑๘	๑๗.๘๒	๘๓	๘๒.๑๘
๑.๑๑	กระทรวงทรัพยากร ธรรมชาติและสิ่งแวดล้อม	๓๑๘	๑.๗๓	๑๗๕	๕๕.๐๓	๑๔๓	๔๔.๙๗	๑๔	๙.๗๙	๑๒๙	๙๐.๒๑
๑.๑๒	สำนักนายกรัฐมนตรี	๓๑๐	๑.๖๙	๑๗๙	๕๗.๗๔	๑๓๑	๔๒.๒๖	๑๗	๑๒.๙๘	๑๑๔	๘๗.๐๒
๑.๑๓	กระทรวงพาณิชย์	๒๙๑	๑.๕๙	๒๓๘	๘๑.๗๙	๕๓	๑๘.๒๑	๑๘	๓๓.๙๖	๓๕	๖๖.๐๔
๑.๑๔	กระทรวงพลังงาน	๒๐๕	๑.๑๒	๑๗๔	๘๔.๘๘	๓๑	๑๕.๑๒	๑๕	๑๔.๓๙	๑๖	๕๑.๖๑
๑.๑๕	กระทรวงเทคโนโลยี สารสนเทศและการสื่อสาร	๗๖	๐.๔๒	๕๙	๗๗.๖๓	๑๗	๒๒.๓๗	๑	๕.๘๘	๑๖	๙๔.๑๒
๑.๑๖	กระทรวงอุตสาหกรรม	๕๙	๐.๓๒	๒๒	๓๗.๒๙	๓๗	๖๒.๗๑	๙	๒๔.๓๒	๒๘	๗๕.๖๘
๑.๑๗	กระทรวงการท่องเที่ยว และกีฬา	๔๖	๐.๒๕	๓๑	๖๗.๓๙	๑๕	๓๒.๖๑	๒	๑๓.๓๓	๑๓	๘๖.๖๗
๑.๑๘	กระทรวงวัฒนธรรม	๔๒	๐.๒๓	๓๒	๗๖.๑๙	๑๐	๒๓.๘๑	๒	๒๐.๐๐	๘	๘๐.๐๐
๑.๑๙	กระทรวงการต่างประเทศ	๓๘	๐.๒๑	๒๔	๖๓.๑๖	๑๔	๓๖.๘๔	๓	๒๑.๔๓	๑๑	๗๘.๕๗
๑.๒๐	กระทรวงวิทยาศาสตร์ และเทคโนโลยี	๔	๐.๐๒	๓	๗๕.๐๐	๑	๒๕.๐๐	๐	๐.๐๐	๑	๑๐๐.๐๐
๒	หน่วยงานอื่น	๗,๕๕๖	๔๑.๒๘	๖,๔๒๑	๘๔.๙๘	๑,๑๓๕	๑๕.๐๒	๑๐๘	๙.๕๒	๑,๐๒๗	๙๐.๔๘
๒.๑	สำนักงานตำรวจแห่งชาติ	๖,๔๘๐	๓๕.๔๐	๕,๕๙๓	๘๖.๓๑	๘๘๗	๑๓.๖๙	๔๖	๕.๑๙	๘๔๑	๙๔.๘๑
๒.๒	สำนักงานคณะกรรมการ กิจการกระจายเสียง กิจการโทรทัศน์และ กิจการโทรคมนาคมแห่งชาติ	๒๙๒	๑.๕๙	๒๔๙	๘๕.๒๗	๔๓	๑๔.๗๓	๕	๑๑.๖๓	๓๘	๘๘.๓๗
๒.๓	สำนักงานเลขาธิการ สภาผู้แทนราษฎร	๒๔๘	๑.๓๕	๒๓๖	๙๕.๑๖	๑๒	๔.๘๔	๔	๓๓.๓๓	๘	๖๖.๖๗
๒.๔	สำนักงานพระพุทธศาสนา แห่งชาติ	๑๗๗	๐.๙๗	๑๔๓	๘๐.๗๙	๓๔	๑๙.๒๑	๘	๒๓.๕๓	๒๖	๗๖.๔๗

ลำดับ ที่	หน่วยงาน	รวม		วัตถุประสงค์การประสานงาน							
		จำนวน (เรื่อง)	ร้อยละ	เพื่อทราบ		เพื่อพิจารณา				ผลการพิจารณา	
				จำนวน (เรื่อง)	ร้อยละ	จำนวน (เรื่อง)	ร้อยละ	ดำเนินการจนได้ ข้อยุติ		จำนวน (เรื่อง)	ร้อยละ
๒.๕	ธนาคารแห่งประเทศไทย	๑๕๐	๐.๘๒	๑๐๐	๖๖.๖๗	๕๐	๓๓.๓๓	๒๒	๔๔.๐๐	๒๘	๕๖.๐๐
๒.๖	สำนักงานคณะกรรมการกำกับ และส่งเสริมการประกอบธุรกิจ ประกันภัย	๓๒	๐.๑๗๕	๑๐	๓๑.๒๕	๒๒	๖๘.๗๕	๕	๒๒.๗๓	๑๗	๗๗.๒๗
๒.๗	สำนักงานคณะกรรมการ ป้องกันและปราบปราม การทุจริตแห่งชาติ	๒๕	๐.๑๓๖	๒๐	๘๐.๐๐	๕	๒๐.๐๐	๑	๒๐.๐๐	๔	๘๐.๐๐
๒.๘	สำนักงานอัยการสูงสุด	๒๓	๐.๑๓	๖	๒๖.๐๙	๑๗	๗๓.๙๑	๓	๑๗.๖๕	๑๔	๘๒.๓๕
๒.๙	สภาพนายความ ในพระบรม ราชูปถัมภ์	๑๙	๐.๑๐๔	๒	๑๐.๕๓	๑๗	๘๙.๔๗	๖	๓๕.๒๙	๑๑	๖๔.๗๑
๒.๑๐	สำนักเลขาธิการวุฒิสภา	๑๔	๐.๐๘	๑๓	๙๒.๘๖	๑	๗.๑๔	๐	๐.๐๐	๑	๑๐๐.๐๐
๒.๑๑	สำนักงานคณะกรรมการ การเลือกตั้ง	๑๓	๐.๐๗๑	๙	๖๙.๒๓	๔	๓๐.๗๗	๐	๐.๐๐	๔	๑๐๐.๐๐
๒.๑๒	สำนักงานศาลยุติธรรม	๑๒	๐.๐๗	๙	๗๕.๐๐	๓	๒๕.๐๐	๐	๐.๐๐	๓	๑๐๐.๐๐
๒.๑๓	สำนักงานคณะกรรมการ กำกับหลักทรัพย์และ ตลาดหลักทรัพย์	๙	๐.๐๔๙	๗	๗๗.๗๘	๒	๒๒.๒๒	๒	๑๐๐.๐๐	๐	๐.๐๐
๒.๑๔	ศูนย์อำนวยการบริหาร จังหวัดชายแดนภาคใต้	๘	๐.๐๔๓	๓	๓๗.๕๐	๕	๖๒.๕๐	๑	๒๐.๐๐	๔	๘๐.๐๐
๒.๑๕	กองอำนวยการรักษาความ มั่นคงภายในราชอาณาจักร	๗	๐.๐๔	๒	๒๘.๕๗	๕	๗๑.๔๓	๑	๒๐.๐๐	๔	๘๐.๐๐
๒.๑๖	สำนักงานกองทุนฟื้นฟู และพัฒนาเกษตรกร	๗	๐.๐๔	๐	๐.๐๐	๗	๑๐๐.๐๐	๒	๒๘.๕๗	๕	๗๑.๔๓
๒.๑๗	สำนักงานป้องกันและ ปราบปรามการฟอกเงิน	๗	๐.๐๔	๔	๕๗.๑๔	๓	๔๒.๘๖	๐	๐.๐๐	๓	๑๐๐.๐๐
๒.๑๘	สำนักงานคณะกรรมการ ป้องกันและปราบปราม ยาเสพติด	๖	๐.๐๓๒	๒	๓๓.๓๓	๔	๖๖.๖๗	๐	๐.๐๐	๔	๑๐๐.๐๐
๒.๑๙	สำนักงานทรัพย์สิน ส่วนพระมหากษัตริย์	๖	๐.๐๓๒	๐	๐.๐๐	๖	๑๐๐.๐๐	๑	๑๖.๖๗	๕	๘๓.๓๓
๒.๒๐	สำนักงานการตรวจเงิน แผ่นดิน	๕	๐.๐๒๗	๓	๖๐.๐๐	๒	๔๐.๐๐	๐	๐.๐๐	๒	๑๐๐.๐๐
๒.๒๑	สำนักงานคณะกรรมการ ป้องกันและปราบปราม การทุจริตในภาครัฐ	๔	๐.๐๒	๓	๗๕.๐๐	๑	๒๕.๐๐	๐	๐.๐๐	๑	๑๐๐.๐๐
๒.๒๒	สำนักงานคณะกรรมการ กำกับกิจการพลังงาน	๓	๐.๐๑๖	๐	๐.๐๐	๓	๑๐๐.๐๐	๐	๐.๐๐	๓	๑๐๐.๐๐
๒.๒๓	แพทยสภา	๒	๐.๐๑	๐	๐.๐๐	๒	๑๐๐.๐๐	๑	๕๐.๐๐	๑	๕๐.๐๐
๒.๒๔	สำนักงานผู้ตรวจการแผ่นดิน	๒	๐.๐๑	๒	๑๐๐.๐๐	๐	๐.๐๐	๐	๐.๐๐	๐	๐.๐๐
๒.๒๕	สภาอากาศไทย	๑	๐.๐๐๕	๑	๑๐๐.๐๐	๐	๐.๐๐	๐	๐.๐๐	๐	๐.๐๐
๒.๒๖	สำนักงานคณะกรรมการ กลางอิสลามแห่งประเทศไทย	๑	๐.๐๐๕	๑	๑๐๐.๐๐	๐	๐.๐๐	๐	๐.๐๐	๐	๐.๐๐
๒.๒๗	สำนักพระราชวัง	๑	๐.๐๐๕	๑	๑๐๐.๐๐	๐	๐.๐๐	๐	๐.๐๐	๐	๐.๐๐

ลำดับ ที่	หน่วยงาน	รวม		วัตถุประสงค์การประสานงาน							
		จำนวน (เรื่อง)	ร้อยละ	เพื่อทราบ		เพื่อพิจารณา					
				จำนวน (เรื่อง)	ร้อยละ	จำนวน (เรื่อง)	ร้อยละ	ดำเนินการจนได้ ข้อยุติ		ผลการพิจารณา	
								จำนวน (เรื่อง)	ร้อยละ	จำนวน (เรื่อง)	ร้อยละ
๒.๒๘	สำนักงานคณะกรรมการพิเศษ เพื่อประสานงานโครงการ อันเนื่องมาจากพระราชดำริ	๑	๐.๐๐๕	๑	๑๐๐.๐๐	๐	๐.๐๐	๐	๐.๐๐	๐	๐.๐๐
๒.๒๙	สำนักงานคณะกรรมการ สิทธิมนุษยชนแห่งชาติ	๑	๐.๐๐๕	๑	๑๐๐.๐๐	๐	๐.๐๐	๐	๐.๐๐	๐	๐.๐๐
๓	รัฐวิสาหกิจ/หน่วยงาน ในกำกับกระทรวง	๒,๗๗๑	๑๕.๑๔	๑,๗๓๐	๖๒.๔๓	๑,๐๔๑	๓๗.๕๗	๓๘๙	๓๗.๓๗	๖๕๒	๖๒.๖๓
๓.๑	รัฐวิสาหกิจ/หน่วยงาน ในกำกับกระทรวงการคลัง	๑,๕๖๗	๘.๕๖	๘๒๓	๕๒.๕๒	๗๔๔	๔๗.๔๘	๒๗๐	๓๖.๒๙	๔๗๔	๖๓.๗๑
๓.๑.๑	ธนาคารออมสิน	๕๘๘	๓.๒๑	๑๙๖	๓๓.๓๓	๓๙๒	๖๖.๖๗	๑๑๘	๓๐.๑๐	๒๗๔	๖๙.๙๐
๓.๑.๒	สำนักงานสลากกินแบ่งรัฐบาล	๓๗๐	๒.๐๒	๓๓๗	๙๑.๐๘	๓๓	๘.๙๒	๓	๙.๐๙	๓๐	๙๐.๙๑
๓.๑.๓	ธนาคารเพื่อการเกษตร และสหกรณ์การเกษตร	๒๕๓	๑.๓๘	๑๔๙	๕๘.๘๙	๑๐๔	๔๑.๑๑	๑๖	๑๕.๓๘	๘๘	๘๔.๖๒
๓.๑.๔	ธนาคาร ไทย จำกัด (มหาชน)	๒๑๗	๑.๑๙	๗๖	๓๕.๐๒	๑๔๑	๖๔.๙๘	๑๑๖	๘๒.๒๗	๒๕	๑๗.๗๓
๓.๑.๕	กองทุนเงินให้กู้ยืม เพื่อการศึกษา	๔๒	๐.๒๓	๒๘	๖๖.๖๗	๑๔	๓๓.๓๓	๐	๐.๐๐	๑๔	๑๐๐.๐๐
๓.๑.๖	ศูนย์อำนวยการปฏิบัติการแก้ไข ปัญหาหนี้สินภาคประชาชน	๓๙	๐.๒๑	๖	๑๕.๓๘	๓๓	๘๔.๖๒	๒	๖.๐๖	๓๑	๙๓.๙๔
๓.๑.๗	ธนาคารอาคารสงเคราะห์	๒๑	๐.๑๑๕	๑๑	๕๒.๓๘	๑๐	๔๗.๖๒	๕	๕๐.๐๐	๕	๕๐.๐๐
๓.๑.๘	กองทุนบำเหน็จบำนาญ ข้าราชการ	๑๙	๐.๑๐๔	๑๘	๙๔.๗๔	๑	๕.๒๖	๑	๑๐๐.๐๐	๐	๐.๐๐
๓.๑.๙	ธนาคารพัฒนาวิสาหกิจ ขนาดกลางและขนาดย่อม แห่งประเทศไทย	๑๔	๐.๐๘	๒	๑๔.๒๙	๑๒	๘๕.๗๑	๕	๔๑.๖๗	๗	๕๘.๓๓
๓.๑.๑๐	ธนาคารอิสลาม แห่งประเทศไทย	๓	๐.๐๑๖	๐	๐.๐๐	๓	๑๐๐.๐๐	๓	๑๐๐.๐๐	๐	๐.๐๐
๓.๑.๑๑	ธนาคารเพื่อการส่งออกและ นำเข้าแห่งประเทศไทย	๑	๐.๐๐๕	๐	๐.๐๐	๑	๑๐๐.๐๐	๑	๑๐๐.๐๐	๐	๐.๐๐
๓.๒	รัฐวิสาหกิจ/หน่วยงาน ในกำกับกระทรวงมหาดไทย	๔๒๙	๒.๓๔	๒๘๕	๖๖.๔๓	๑๔๔	๓๓.๕๗	๗๗	๕๓.๔๗	๖๗	๔๖.๕๓
๓.๒.๑	การไฟฟ้าส่วนภูมิภาค	๑๗๐	๐.๙๓	๙๐	๕๒.๙๔	๘๐	๔๗.๐๖	๓๔	๔๒.๕๐	๔๖	๕๗.๕๐
๓.๒.๒	การประปาส่วนภูมิภาค	๑๓๐	๐.๗๑	๑๐๗	๘๒.๓๑	๒๓	๑๗.๖๙	๑๔	๖๐.๘๗	๙	๓๙.๑๓
๓.๒.๓	การไฟฟ้านครหลวง	๘๗	๐.๔๗	๕๗	๖๕.๕๒	๓๐	๓๔.๔๘	๒๓	๗๖.๖๗	๗	๒๓.๓๓
๓.๒.๔	การประปานครหลวง	๔๒	๐.๒๓	๓๑	๗๓.๘๑	๑๑	๒๖.๑๙	๖	๕๕.๕๕	๕	๔๕.๔๕
๓.๓	รัฐวิสาหกิจ/หน่วยงาน ในกำกับกระทรวงคมนาคม	๔๑๐	๒.๒๔๑	๓๗๙	๙๒.๔๔	๓๑	๗.๕๖	๔	๑๒.๙๐	๒๗	๘๗.๑๐
๓.๓.๑	องค์การขนส่งมวลชนกรุงเทพ	๒๔๓	๑.๓๓	๒๓๖	๙๗.๑๒	๗	๒.๘๘	๐	๐.๐๐	๗	๑๐๐.๐๐
๓.๓.๒	การรถไฟแห่งประเทศไทย	๖๘	๐.๓๗	๕๖	๘๒.๓๕	๑๒	๑๗.๖๕	๑	๘.๓๓	๑๑	๙๑.๖๗
๓.๓.๓	บริษัท ขนส่ง จำกัด	๔๐	๐.๒๒	๓๘	๙๕.๐๐	๒	๕.๐๐	๒	๑๐๐.๐๐	๐	๐.๐๐
๓.๓.๔	บริษัท ท่าอากาศยานไทย จำกัด (มหาชน)	๒๔	๐.๑๓	๑๙	๗๙.๑๗	๕	๒๐.๘๓	๐	๐.๐๐	๕	๑๐๐.๐๐

ลำดับ ที่	หน่วยงาน	รวม		วัตถุประสงค์การประสานงาน							
		จำนวน (เรื่อง)	ร้อยละ	เพื่อทราบ		เพื่อพิจารณา					
				จำนวน (เรื่อง)	ร้อยละ	จำนวน (เรื่อง)	ร้อยละ	ดำเนินการจนได้ ข้อยุติ		รอผลการพิจารณา	
								จำนวน (เรื่อง)	ร้อยละ	จำนวน (เรื่อง)	ร้อยละ
๓.๓.๕	การทางพิเศษแห่งประเทศไทย	๑๗	๐.๐๙	๑๖	๙๔.๑๒	๑	๕.๘๘	๐	๐.๐๐	๑	๑๐๐.๐๐
๓.๓.๖	การรถไฟฟ้ายานขนส่งมวลชน แห่งประเทศไทย	๑๒	๐.๐๗	๙	๗๕.๐๐	๓	๒๕.๐๐	๑	๘.๓๓	๒	๖๖.๖๗
๓.๓.๗	การทำเรือแห่งประเทศไทย	๓	๐.๐๑๖	๒	๖๖.๖๗	๑	๓๓.๓๓	๐	๐.๐๐	๑	๑๐๐.๐๐
๓.๓.๘	บริษัท การบินไทย จำกัด (มหาชน)	๒	๐.๐๑	๒	๑๐๐.๐๐	๐	๐.๐๐	๐	๐.๐๐	๐	๐.๐๐
๓.๓.๙	บริษัท วิทยุการบิน แห่งประเทศไทย จำกัด	๑	๐.๐๐๕	๑	๑๐๐.๐๐	๐	๐.๐๐	๐	๐.๐๐	๐	๐.๐๐
๓.๔	รัฐวิสาหกิจ/หน่วยงาน ในกำกับกระทรวงเทคโนโลยี สารสนเทศและการสื่อสาร	๑๖๕	๐.๙๐	๑๒๑	๗๓.๓๓	๔๔	๒๖.๖๗	๒๔	๕๔.๕๕	๒๐	๔๕.๔๕
๓.๔.๑	บริษัท โพรเซสไทย จำกัด	๙๖	๐.๕๒	๗๙	๘๒.๒๙	๑๗	๑๗.๗๑	๕	๒๙.๔๑	๑๒	๗๐.๕๙
๓.๔.๒	บริษัท ทีไอที จำกัด (มหาชน)	๕๗	๐.๓๑	๓๒	๕๖.๑๔	๒๕	๔๓.๘๖	๑๙	๗๖.๐๐	๖	๒๔.๐๐
๓.๔.๓	บริษัท กสท โทรคมนาคม จำกัด (มหาชน)	๑๒	๐.๐๗	๑๐	๘๓.๓๓	๒	๑๖.๖๗	๐	๐.๐๐	๒	๑๐๐.๐๐
๓.๕	รัฐวิสาหกิจ/หน่วยงาน ในกำกับกระทรวงการพัฒนา สังคมและความมั่นคงของมนุษย์	๕๓	๐.๓๐	๒๗	๕๐.๙๔	๒๖	๔๙.๐๖	๖	๒๓.๐๘	๒๐	๗๖.๙๒
๓.๕.๑	การเคหะแห่งชาติ	๕๓	๐.๓๐	๒๗	๕๐.๙๔	๒๖	๔๙.๐๖	๖	๒๓.๐๘	๒๐	๗๖.๙๒
๓.๖	รัฐวิสาหกิจ/หน่วยงาน ในกำกับกระทรวง สาธารณสุข	๔๖	๐.๒๕	๔๐	๘๖.๙๖	๖	๑๓.๐๔	๑	๑๖.๖๗	๕	๘๓.๓๓
๓.๖.๑	สำนักงานหลักประกันสุขภาพ แห่งชาติ	๔๖	๐.๒๕	๔๐	๘๖.๙๖	๖	๑๓.๐๔	๑	๑๖.๖๗	๕	๘๓.๓๓
๓.๗	รัฐวิสาหกิจ/หน่วยงาน ในกำกับกระทรวงการ ท่องเที่ยวและกีฬา	๒๘	๐.๑๕๒	๒๖	๙๒.๘๖	๒	๗.๑๔	๑	๕๐.๐๐	๑	๕๐.๐๐
๓.๗.๑	การท่องเที่ยวแห่งประเทศไทย	๒๕	๐.๑๓๖	๒๔	๙๖.๐๐	๑	๔.๐๐	๑	๑๐๐.๐๐	๐	๐.๐๐
๓.๗.๒	การกีฬาแห่งประเทศไทย	๓	๐.๐๑๖	๒	๖๖.๖๗	๑	๓๓.๓๓	๐	๐.๐๐	๑	๑๐๐.๐๐
๓.๘	รัฐวิสาหกิจ/หน่วยงาน ในกำกับกระทรวงกลาโหม	๑๕	๐.๐๘๑	๗	๔๖.๖๗	๘	๕๓.๓๓	๑	๑๒.๕๐	๗	๘๗.๕๐
๓.๘.๑	องค์การสงเคราะห์ทหาร ผ่านศึก ในพระบรมราชูปถัมภ์	๑๕	๐.๐๘๑	๗	๔๖.๖๗	๘	๕๓.๓๓	๑	๑๒.๕๐	๗	๘๗.๕๐
๓.๙	รัฐวิสาหกิจ/หน่วยงาน ในกำกับกระทรวงพลังงาน	๑๕	๐.๐๘๑	๖	๔๐.๐๐	๙	๖๐.๐๐	๒	๒๒.๒๒	๗	๗๗.๗๘
๓.๙.๑	การไฟฟ้าฝ่ายผลิต แห่งประเทศไทย	๑๓	๐.๐๗๑	๔	๓๐.๗๗	๙	๖๙.๒๓	๒	๒๒.๒๒	๗	๗๗.๗๘
๓.๙.๒	บริษัท ปตท. จำกัด (มหาชน)	๒	๐.๐๑	๒	๑๐๐.๐๐	๐	๐.๐๐	๐	๐.๐๐	๐	๐.๐๐
๓.๑๐	รัฐวิสาหกิจ/หน่วยงาน ในกำกับกระทรวงศึกษาธิการ	๑๕	๐.๐๘๑	๘	๕๓.๓๓	๗	๔๖.๖๗	๐	๐.๐๐	๗	๑๐๐.๐๐
๓.๑๐.๑	สำนักงานเลขาธิการคุรุสภา	๙	๐.๐๔๙	๖	๖๖.๖๗	๓	๓๓.๓๓	๐	๐.๐๐	๓	๑๐๐.๐๐

ลำดับ ที่	หน่วยงาน	รวม		วัตถุประสงค์การประสานงาน							
		จำนวน (เรื่อง)	ร้อยละ	เพื่อทราบ		เพื่อพิจารณา					
				จำนวน (เรื่อง)	ร้อยละ	จำนวน (เรื่อง)	ร้อยละ	ดำเนินการจนได้ ข้อยุติ		รอผลการพิจารณา	
								จำนวน (เรื่อง)	ร้อยละ	จำนวน (เรื่อง)	ร้อยละ
๓.๑๐.๒	สำนักงานคณะกรรมการส่งเสริมสวัสดิการและสวัสดิภาพครู และบุคลากรทางการศึกษา	๖	๐.๐๓๒	๒	๓๓.๓๓	๔	๖๖.๖๗	๐	๐.๐๐	๔	๑๐๐.๐๐
๓.๑๑	รัฐวิสาหกิจ/หน่วยงานในกำกับกระทรวงเกษตรและสหกรณ์	๑๓	๐.๐๗๑	๓	๒๓.๐๘	๑๐	๗๖.๙๒	๒	๒๐.๐๐	๘	๘๐.๐๐
๓.๑๑.๑	สำนักงานกองทุนสงเคราะห์การทำสวนยาง	๑๐	๐.๐๕๖	๓	๓๐.๐๐	๗	๗๐.๐๐	๐	๐.๐๐	๗	๑๐๐.๐๐
๓.๑๑.๒	องค์การสะพานปลา	๑	๐.๐๐๕	๐	๐.๐๐	๑	๑๐๐.๐๐	๑	๑๐๐.๐๐	๐	๐.๐๐
๓.๑๑.๓	องค์การสวนยาง	๑	๐.๐๐๕	๐	๐.๐๐	๑	๑๐๐.๐๐	๐	๐.๐๐	๑	๑๐๐.๐๐
๓.๑๑.๔	องค์การส่งเสริมกิจการโคนมแห่งประเทศไทย	๑	๐.๐๐๕	๐	๐.๐๐	๑	๑๐๐.๐๐	๑	๑๐๐.๐๐	๐	๐.๐๐
๓.๑๒	รัฐวิสาหกิจ/หน่วยงานในกำกับกระทรวงอุตสาหกรรม	๘	๐.๐๔๓	๓	๓๗.๕๐	๕	๖๒.๕๐	๐	๐.๐๐	๕	๑๐๐.๐๐
๓.๑๒.๑	การนิคมอุตสาหกรรมแห่งประเทศไทย	๕	๐.๐๒๗	๒	๔๐.๐๐	๓	๖๐.๐๐	๐	๐.๐๐	๓	๑๐๐.๐๐
๓.๑๒.๒	สำนักงานคณะกรรมการส่งเสริมการลงทุน	๓	๐.๐๑๖	๑	๓๓.๓๓	๒	๖๖.๖๗	๐	๐.๐๐	๒	๑๐๐.๐๐
๓.๑๓	รัฐวิสาหกิจ/หน่วยงานในกำกับสำนักนายกรัฐมนตรี	๔	๐.๐๒	๒	๕๐.๐๐	๒	๕๐.๐๐	๐	๐.๐๐	๒	๑๐๐.๐๐
๓.๑๓.๑	บริษัท อสมท จำกัด (มหาชน)	๑	๐.๐๐๕	๑	๑๐๐.๐๐	๐	๐.๐๐	๐	๐.๐๐	๐	๐.๐๐
๓.๑๓.๒	สำนักงานกองทุนสนับสนุนการวิจัย	๑	๐.๐๐๕	๑	๑๐๐.๐๐	๐	๐.๐๐	๐	๐.๐๐	๐	๐.๐๐
๓.๑๓.๓	องค์การบริหารการพัฒนาพื้นที่พิเศษเพื่อการท่องเที่ยวอย่างยั่งยืน (องค์การมหาชน)	๑	๐.๐๐๕	๐	๐.๐๐	๑	๑๐๐.๐๐	๐	๐.๐๐	๑	๑๐๐.๐๐
๓.๑๓.๔	สำนักงานรับรองมาตรฐานและประเมินคุณภาพการศึกษา (องค์การมหาชน)	๑	๐.๐๐๕	๐	๐.๐๐	๑	๑๐๐.๐๐	๐	๐.๐๐	๑	๑๐๐.๐๐
๓.๑๔	รัฐวิสาหกิจ/หน่วยงานในกำกับกระทรวงทรัพยากรธรรมชาติและสิ่งแวดล้อม	๒	๐.๐๑	๐	๐.๐๐	๒	๑๐๐.๐๐	๑	๕๐.๐๐	๑	๕๐.๐๐
๓.๑๔.๑	องค์การอุตสาหกรรมป่าไม้	๑	๐.๐๐๕	๐	๐.๐๐	๑	๑๐๐.๐๐	๑	๑๐๐.๐๐	๐	๐.๐๐
๓.๑๔.๒	องค์การสวนสัตว์ ในพระบรมราชูปถัมภ์	๑	๐.๐๐๕	๐	๐.๐๐	๑	๑๐๐.๐๐	๐	๐.๐๐	๑	๑๐๐.๐๐
๓.๑๕	รัฐวิสาหกิจ/หน่วยงานในกำกับกระทรวงพาณิชย์	๑	๐.๐๐๕	๐	๐.๐๐	๑	๑๐๐.๐๐	๐	๐.๐๐	๑	๑๐๐.๐๐
๓.๑๕.๑	องค์การคลังสินค้า	๑	๐.๐๐๕	๐	๐.๐๐	๑	๑๐๐.๐๐	๐	๐.๐๐	๑	๑๐๐.๐๐
รวมทั้งสิ้น		๑๘,๓๐๔	๑๐๐.๐๐	๑๒,๙๘๕	๗๐.๙๔	๕,๓๑๙	๒๙.๐๖	๑,๐๕๒	๑๙.๗๘	๔,๒๖๗	๘๐.๒๒

จากตารางแสดงสถิติเรื่องร้องทุกข์/เสนอความคิดเห็นข้างต้นพบว่า ในไตรมาสที่ ๒ ของปีงบประมาณ พ.ศ. ๒๕๕๘ หน่วยงานต่างๆ ได้รับการประสานงานเรื่องร้องทุกข์/เสนอความคิดเห็น รวมทั้งสิ้น ๑๘,๓๐๔ เรื่อง โดยเรียงตามลำดับจากหน่วยงานที่ได้รับการประสานงานมากที่สุด ได้แก่ สำนักงานตำรวจแห่งชาติ รองลงมา คือ กระทรวงมหาดไทย กระทรวงคมนาคม กระทรวงการคลัง และกระทรวงเกษตรและสหกรณ์ ตามลำดับ

สำหรับรัฐวิสาหกิจที่ได้รับการประสานงานเรื่องร้องทุกข์/เสนอความคิดเห็นมากที่สุด ได้แก่ ธนาคารออมสิน รองลงมา คือ สำนักงานสลากกินแบ่งรัฐบาล ธนาคารเพื่อการเกษตรและสหกรณ์การเกษตร องค์การขนส่งมวลชนกรุงเทพ และธนาคารกรุงไทย จำกัด (มหาชน) ตามลำดับ

๕. ประเด็นเรื่องร้องทุกข์/เสนอความคิดเห็นของหน่วยงานที่ได้รับการประสานงานเรื่องร้องทุกข์/เสนอความคิดเห็นมากที่สุด ๕ ลำดับแรก (แสดงเฉพาะประเด็นเรื่องที่มีการร้องทุกข์/เสนอความคิดเห็นมาก)

ลำดับที่	กระทรวง/หน่วยงาน	ประเด็นเรื่อง
๑	สำนักงานตำรวจแห่งชาติ	<p>เหตุเดือดร้อนรำคาญ โดยส่วนใหญ่เป็นเรื่องร้องทุกข์/เสนอความคิดเห็นกรณี ดังนี้</p> <ul style="list-style-type: none"> - ขอให้แก้ไขปัญหาเหตุเดือดร้อนรำคาญจากเสียง จากสถานบันเทิง ร้านอาหาร สถานประกอบการ บ้านเรือน วิทยุคมนาคม รถมอเตอร์ไซด์กลุ่มแข่งขันรถจักรยานยนต์ส่งเสียงดังรบกวน และแรงงานต่างด้าว - ขอให้แก้ไขปัญหาการจอดรถยนต์ส่วนบุคคล รถบรรทุก รถแท็กซี่ รถตู้โดยสารสาธารณะกีดขวางการจราจร - ขอให้จัดสรรเจ้าหน้าที่ตำรวจลงตรวจพื้นที่เพื่อรักษาความปลอดภัย - ขอให้แก้ไขปัญหาการจราจรติดขัด <p>หนี้สินนอกระบบ โดยส่วนใหญ่เป็นการแจ้งเบาะแสเกี่ยวกับการปล่อยเงินกู้นอกระบบ โดยคิดอัตราดอกเบี้ยเกินกว่าที่กฎหมายกำหนด</p> <p>บ่อนการพนัน โดยส่วนใหญ่เป็นการแจ้งเบาะแสการลักลอบเปิดบ่อน และเล่นการพนันประเภทไพ่ ไฮโล พนันฟุตบอล ตู้ม้า โต๊ะสนุกเกอร์ และห่วยจับยี่กี</p> <p>ยาเสพติด โดยส่วนใหญ่เป็นการแจ้งเบาะแสการลักลอบจำหน่าย และเสพยาเสพติดประเภทยาบ้า ยาไอซ์ กัญชา ใบกระท่อม และยาอี</p>
๒	กระทรวงมหาดไทย	<p>การเสนอความคิดเห็น ขอให้ปรับลดวาระการดำรงตำแหน่งของผู้ใหญ่บ้าน เป็นระยะเวลา ๔ ปี จากเดิมที่มีวาระการดำรงตำแหน่งจนถึงอายุ ๖๐ ปี</p> <p>ข้อพิพาทเรื่องที่ดิน โดยส่วนใหญ่ ขอให้แก้ไขข้อพิพาทเรื่องที่ดิน และขอให้ตรวจสอบการออกเอกสารสิทธิที่ดิน</p>
๓	กระทรวงคมนาคม	<p>การบริการรถสาธารณะ และการบริการขนส่งทางบก โดยส่วนใหญ่เป็นเรื่องร้องทุกข์/เสนอความคิดเห็นกรณี ดังนี้</p> <ul style="list-style-type: none"> - ขอให้ตรวจสอบและแก้ไขปัญหาการเรียกเก็บค่าโดยสารเกินราคาของรถยนต์รับจ้างสาธารณะ (แท็กซี่) รถจักรยานยนต์รับจ้าง และรถตู้โดยสารปรับอากาศร่วมบริการ - ขอให้ปรับปรุงการให้บริการของคนขับรถแท็กซี่ พนักงานขับรถตู้ พนักงานขับรถโดยสารประจำทาง พนักงานเก็บค่าโดยสารรถประจำทาง และพนักงานจำหน่ายตั๋วโดยสาร เป็นต้น - ขอให้จัดระเบียบวินรถจักรยานยนต์สาธารณะ รถแท็กซี่ รถตู้ เพื่อความปลอดภัยของประชาชนผู้ใช้บริการ - ขอให้เพิ่มรอบการเดินรถ และเพิ่มจำนวนรถตู้/รถโดยสารประจำทาง <p>ถนน โดยส่วนใหญ่ ขอให้ปรับปรุงซ่อมแซม/ก่อสร้างถนนลาดยางแอสฟัลต์ ถนนคอนกรีต สะพานกัลปพฤกษ์ สะพานข้ามคลองบางหวีถึ ติเส้นแบ่งช่องจราจรและติดตั้งป้ายสัญลักษณ์จราจร เป็นต้น</p>
๔	กระทรวงการคลัง	<p>หนี้สินนอกระบบ และหนี้สินในระบบ โดยส่วนใหญ่เป็นเรื่องร้องทุกข์/เสนอความคิดเห็นกรณี ดังนี้</p> <ul style="list-style-type: none"> - ขอความช่วยเหลือนำหนี้สินนอกระบบเข้าสู่ระบบของธนาคาร - ขอความช่วยเหลือจัดหาแหล่งเงินกู้อัตราดอกเบี้ยต่ำ <p>ภาษีอากร โดยส่วนใหญ่เป็นเรื่องร้องทุกข์/เสนอความคิดเห็นกรณี ดังนี้</p> <ul style="list-style-type: none"> - ขอให้ปรับลดอัตราภาษีเรียกเก็บภาษีที่ดินและสิ่งปลูกสร้าง - ขอให้ปรับลดอัตราภาษีมูลค่าเพิ่ม - ขอให้ยกเลิกการเรียกเก็บภาษีมรดก

ลำดับ ที่	กระทรวง/หน่วยงาน	ประเด็นเรื่อง
๕	กระทรวงเกษตรและ สหกรณ์	<p>พืชผล โดยส่วนใหญ่เป็นเรื่องร้องทุกข์/เสนอความคิดเห็นกรณี ดังนี้</p> <ul style="list-style-type: none"> - ขอให้แก้ไขปัญหาราคาสินค้าทางการเกษตรตกต่ำ ประเภทยางพาราแผ่น น้ำมันปาล์ม ข้าว มันสำปะหลัง อ้อย ข้าวโพด (สำหรับเลี้ยงสัตว์) สับปะรด และปาล์ม <p>ผลกระทบจากนโยบายและโครงการของรัฐ โดยส่วนใหญ่เป็นเรื่องร้องทุกข์/เสนอความคิดเห็นกรณี ดังนี้</p> <ul style="list-style-type: none"> - ขอให้เร่งจ่ายเงินตามมาตรการชดเชยรายได้ให้เกษตรกรผู้ปลูกข้าว ไร่ละ ๑,๐๐๐ บาท แต่ไม่เกินจำนวน ๑๕ ไร่ ต่อเกษตรกร ๑ ราย - ขอให้มีความช่วยเหลือเกษตรกรผู้ปลูกยางพารา ข้าว มันสำปะหลัง และอ้อย <p>หนี้สินในระบบ โดยส่วนใหญ่ ขอความช่วยเหลือแก้ไขปัญหาหนี้สิน</p>

๖. ประเด็นเรื่องร้องทุกข์/เสนอความคิดเห็นของรัฐวิสาหกิจที่ได้รับการประสานงานเรื่องร้องทุกข์/เสนอความคิดเห็นมากที่สุด ๕ ลำดับแรก (แสดงเฉพาะประเด็นเรื่องที่มีการร้องทุกข์/เสนอความคิดเห็นมาก)

ลำดับ ที่	รัฐวิสาหกิจ	ประเด็นเรื่อง
๑	ธนาคารออมสิน	<p>หนี้สินนอกระบบ และหนี้สินในระบบ โดยส่วนใหญ่เป็นเรื่องร้องทุกข์/เสนอความคิดเห็นกรณี ดังนี้</p> <ul style="list-style-type: none"> - ขอความช่วยเหลือให้นำหนี้สินนอกระบบเข้าสู่ระบบของธนาคารออมสิน - ขอความช่วยเหลือจัดหาแหล่งเงินกู้อัตราดอกเบี้ยต่ำ - ขอให้ขยายระยะเวลาการชำระหนี้ และปรับโครงสร้างหนี้ที่มีอยู่กับธนาคารออมสิน <p>การขออนุมัติสินเชื่อ โดยส่วนใหญ่ ขอความช่วยเหลือจัดหาแหล่งเงินกู้อัตราดอกเบี้ยต่ำ และขอให้เร่งพิจารณาอนุมัติสินเชื่อเพื่อนำไปชำระหนี้สินนอกระบบ และเป็นทุนประกอบอาชีพ</p>
๒	สำนักงานสลากกินแบ่ง รัฐบาล	<p>สลากกินแบ่งรัฐบาล และผลกระทบจากนโยบายและโครงการของรัฐ โดยส่วนใหญ่เป็นเรื่องร้องทุกข์/เสนอความคิดเห็นกรณี ดังนี้</p> <ul style="list-style-type: none"> - ขอให้แก้ไขปัญหาการจำหน่ายสลากกินแบ่งรัฐบาลเกินราคา - ขอให้จัดสรรโควตาจำหน่ายสลากกินแบ่งรัฐบาลสำหรับคนพิการ และผู้สูงอายุ <p>สลากกินรวบ โดยส่วนใหญ่เสนอขอให้สามารถจำหน่ายสลากกินรวบได้อย่างถูกต้องตามกฎหมาย</p>
๓	ธนาคารเพื่อการเกษตร และสหกรณ์การเกษตร	<p>หนี้สินนอกระบบ และหนี้สินในระบบ โดยส่วนใหญ่เป็นเรื่องร้องทุกข์/เสนอความคิดเห็นกรณี ดังนี้</p> <ul style="list-style-type: none"> - ขอความช่วยเหลือให้นำหนี้สินนอกระบบเข้าสู่ระบบของธนาคารเพื่อการเกษตรและสหกรณ์การเกษตร - ขอความช่วยเหลือจัดหาแหล่งเงินกู้อัตราดอกเบี้ยต่ำ - ขอให้ขยายระยะเวลาการชำระหนี้ <p>ผลกระทบจากนโยบายและโครงการของรัฐ โดยส่วนใหญ่เป็นเรื่องร้องทุกข์/เสนอความคิดเห็นกรณี ดังนี้</p> <ul style="list-style-type: none"> - ขอให้เร่งจ่ายเงินตามมาตรการชดเชยรายได้ให้เกษตรกรผู้ปลูกข้าว ไร่ละ ๑,๐๐๐ บาท แต่ไม่เกินจำนวน ๑๕ ไร่ ต่อเกษตรกร ๑ ราย - ขอให้เร่งจ่ายเงินตามมาตรการช่วยเหลือเกษตรกรสวนยางพารา
๔	องค์การขนส่งมวลชน กรุงเทพ	<p>การบริการขนส่งทางบก และการบริการรถสาธารณะ โดยส่วนใหญ่เป็นเรื่องร้องทุกข์/เสนอความคิดเห็นกรณี ดังนี้</p> <ul style="list-style-type: none"> - ขอให้ปรับปรุงการให้บริการของพนักงานขับรถ พนักงานเก็บค่าโดยสาร และพนักงานขับรถตู้โดยสาร - ขอให้ปรับปรุงตารางการเดินรถ เพิ่มจำนวนรถ และขยายเส้นทางเดินรถโดยสารประจำทาง - ขอให้ตรวจสอบการเรียกเก็บค่าโดยสารเกินราคาของรถโดยสารประจำทางร่วมบริการ รถโดยสารประจำทางปรับอากาศ และรถตู้โดยสาร
๕	ธนาคารกรุงไทย จำกัด (มหาชน)	<p>หนี้สินนอกระบบ และหนี้สินในระบบ โดยส่วนใหญ่เป็นเรื่องร้องทุกข์/เสนอความคิดเห็นกรณี ดังนี้</p> <ul style="list-style-type: none"> - ขอความช่วยเหลือให้นำหนี้สินนอกระบบเข้าสู่ระบบของธนาคารกรุงไทย จำกัด (มหาชน) - ขอความช่วยเหลือจัดหาแหล่งเงินกู้อัตราดอกเบี้ยต่ำ <p>การขออนุมัติสินเชื่อ โดยส่วนใหญ่ ขอให้เร่งพิจารณาอนุมัติสินเชื่อเพื่อนำไปชำระหนี้สินนอกระบบ และเป็นทุนประกอบอาชีพ</p>

๗. สถิติเรื่องร้องทุกข์/เสนอความคิดเห็นและผลการดำเนินการขององค์กรปกครองส่วนท้องถิ่น (อปท.) และจังหวัด โดยเรียงตามลำดับจาก อปท. และจังหวัดที่ได้รับการประสานงานเรื่องร้องทุกข์/เสนอความคิดเห็นมากที่สุด

ลำดับ ที่	อปท./จังหวัด	รวม		วัตถุประสงค์ของการประสานงาน							
		จำนวน (เรื่อง)	ร้อยละ	เพื่อทราบ		เพื่อพิจารณา					
				จำนวน (เรื่อง)	ร้อยละ	รวม	ร้อยละ	ดำเนินการ จนได้ข้อยุติ		รอผลการพิจารณา	
								จำนวน (เรื่อง)	ร้อยละ	จำนวน (เรื่อง)	ร้อยละ
๑	กรุงเทพมหานคร	๑,๔๐๘	๑๘.๑๖	๑,๑๐๐	๗๘.๑๓	๓๐๘	๒๑.๘๘	๔๕	๑๔.๖๑	๒๖๓	๘๕.๓๙
๒	จังหวัดสมุทรปราการ	๓๓๔	๔.๓๑	๒๗๘	๘๓.๒๓	๕๖	๑๖.๗๗	๔	๗.๑๔	๕๒	๙๒.๘๖
๓	จังหวัดนครราชสีมา	๒๕๔	๓.๒๘	๑๖๒	๖๓.๗๘	๙๒	๓๖.๒๒	๒	๒.๑๗	๙๐	๙๗.๘๓
๔	จังหวัดนนทบุรี	๒๕๐	๓.๒๒	๒๐๘	๘๓.๒๐	๔๒	๑๖.๘๐	๔	๙.๕๒	๓๘	๙๐.๔๘
๕	จังหวัดปทุมธานี	๒๓๐	๒.๙๗	๑๘๖	๘๐.๘๗	๔๔	๑๙.๑๓	๑๓	๒๙.๕๕	๓๑	๗๐.๔๕
๖	จังหวัดชลบุรี	๒๒๘	๒.๙๔	๑๗๔	๗๖.๓๒	๕๔	๒๓.๖๘	๑	๑.๘๕	๕๓	๙๘.๑๕
๗	จังหวัดนครปฐม	๑๘๐	๒.๓๒	๑๔๙	๘๒.๗๘	๓๑	๑๗.๒๒	๒	๖.๔๕	๒๙	๙๓.๕๕
๘	จังหวัดนครศรีธรรมราช	๑๗๗	๒.๒๘	๑๑๗	๖๖.๑๐	๖๐	๓๓.๙๐	๐	๐.๐๐	๖๐	๑๐๐.๐๐
๙	จังหวัดเชียงใหม่	๑๖๔	๒.๑๒	๑๐๒	๖๒.๒๐	๖๒	๓๗.๘๐	๒	๓.๒๓	๖๐	๙๖.๗๗
๑๐	จังหวัดพระนครศรีอยุธยา	๑๖๔	๒.๑๒	๑๒๐	๗๓.๑๗	๔๔	๒๖.๘๓	๒	๔.๕๕	๔๒	๙๕.๔๕
๑๑	จังหวัดสุราษฎร์ธานี	๑๖๓	๒.๑๐	๑๐๗	๖๕.๖๔	๕๖	๓๔.๓๖	๐	๐.๐๐	๕๖	๑๐๐.๐๐
๑๒	จังหวัดขอนแก่น	๑๔๓	๑.๘๔	๙๗	๖๗.๘๓	๔๖	๓๒.๑๗	๒	๔.๓๕	๔๔	๙๕.๖๕
๑๓	จังหวัดนครสวรรค์	๑๓๖	๑.๗๕	๙๖	๗๐.๕๙	๔๐	๒๙.๔๑	๙	๒๒.๕๐	๓๑	๗๗.๕๐
๑๔	จังหวัดราชบุรี	๑๓๓	๑.๗๒	๑๐๔	๗๘.๒๐	๒๙	๒๑.๘๐	๐	๐.๐๐	๒๙	๑๐๐.๐๐
๑๕	จังหวัดอุบลราชธานี	๑๒๗	๑.๖๔	๗๒	๕๖.๖๙	๕๕	๔๓.๓๑	๑๐	๑๘.๑๘	๔๕	๘๑.๘๒
๑๖	จังหวัดสุรินทร์	๑๒๑	๑.๕๖	๗๑	๕๘.๖๘	๕๐	๔๑.๓๒	๕	๑๐.๐๐	๔๕	๙๐.๐๐
๑๗	จังหวัดกาญจนบุรี	๑๑๕	๑.๔๘	๘๕	๗๓.๙๑	๓๐	๒๖.๐๙	๑	๓.๓๓	๒๙	๙๖.๖๗
๑๘	จังหวัดสงขลา	๑๑๔	๑.๔๗	๗๓	๖๔.๐๔	๔๑	๓๕.๙๖	๑	๒.๔๔	๔๐	๙๗.๕๖
๑๙	จังหวัดภูเก็ต	๑๑๐	๑.๔๒	๘๕	๗๗.๒๗	๒๕	๒๒.๗๓	๓	๑๒.๐๐	๒๒	๘๘.๐๐
๒๐	จังหวัดบุรีรัมย์	๑๐๕	๑.๓๕	๕๖	๕๓.๓๓	๔๙	๔๖.๖๗	๐	๐.๐๐	๔๙	๑๐๐.๐๐
๒๑	จังหวัดกระบี่	๑๐๓	๑.๓๓	๕๒	๕๐.๔๙	๕๑	๔๙.๕๑	๑๗	๓๓.๓๓	๓๔	๖๖.๖๗
๒๒	จังหวัดสมุทรสาคร	๑๐๓	๑.๓๓	๘๓	๘๐.๕๘	๒๐	๑๙.๔๒	๐	๐.๐๐	๒๐	๑๐๐.๐๐
๒๓	จังหวัดฉะเชิงเทรา	๙๘	๑.๒๖	๗๒	๗๓.๔๗	๒๖	๒๖.๕๓	๓	๑๑.๕๔	๒๓	๘๘.๔๖
๒๔	จังหวัดสระบุรี	๙๘	๑.๒๖	๖๙	๗๐.๔๑	๒๙	๒๙.๕๙	๒	๖.๙๐	๒๗	๙๓.๑๐
๒๕	จังหวัดอุดรธานี	๙๗	๑.๒๕	๕๙	๖๐.๘๒	๓๘	๓๙.๑๘	๐	๐.๐๐	๓๘	๑๐๐.๐๐

ลำดับ ที่	อปท./จังหวัด	รวม		วัตถุประสงค์ของการประสานงาน							
		จำนวน (เรื่อง)	ร้อยละ	เพื่อทราบ		เพื่อพิจารณา					
				จำนวน (เรื่อง)	ร้อยละ	รวม	ร้อยละ	ดำเนินการ จนได้ข้อยุติ		รวมผลการพิจารณา	
								จำนวน (เรื่อง)	ร้อยละ	จำนวน (เรื่อง)	ร้อยละ
๒๖	จังหวัดประจวบคีรีขันธ์	๙๓	๑.๒๐	๖๔	๖๘.๘๒	๒๙	๓๑.๑๘	๒	๖.๙๐	๒๗	๙๓.๑๐
๒๗	จังหวัดระยอง	๙๓	๑.๒๐	๗๕	๘๐.๖๕	๑๘	๑๙.๓๕	๐	๐.๐๐	๑๘	๑๐๐.๐๐
๒๘	จังหวัดร้อยเอ็ด	๙๒	๑.๑๙	๕๒	๕๖.๕๒	๔๐	๔๓.๔๘	๑	๒.๕๐	๓๙	๙๗.๕๐
๒๙	จังหวัดลพบุรี	๙๐	๑.๑๖	๕๓	๕๘.๘๙	๓๗	๔๑.๑๑	๑	๒.๗๐	๓๖	๙๗.๓๐
๓๐	จังหวัดศรีสะเกษ	๘๙	๑.๑๕	๖๐	๖๗.๔๒	๒๙	๓๒.๕๘	๘	๒๗.๕๙	๒๑	๗๒.๔๑
๓๑	จังหวัดชุมพร	๘๗	๑.๑๒	๖๒	๗๑.๒๖	๒๕	๒๘.๗๔	๐	๐.๐๐	๒๕	๑๐๐.๐๐
๓๒	จังหวัดเชียงราย	๘๕	๑.๑๐	๔๗	๕๕.๒๙	๓๘	๔๔.๗๑	๒	๕.๒๖	๓๖	๙๔.๗๔
๓๓	จังหวัดกาฬสินธุ์	๗๙	๑.๐๒	๔๓	๕๔.๔๓	๓๖	๔๕.๕๗	๕	๑๓.๘๙	๓๑	๘๖.๑๑
๓๔	จังหวัดสุพรรณบุรี	๗๘	๑.๐๑	๔๑	๕๒.๕๖	๓๗	๔๗.๔๔	๔	๑๐.๘๑	๓๓	๘๙.๑๙
๓๕	จังหวัดปราจีนบุรี	๗๖	๐.๙๘	๕๗	๗๕.๐๐	๑๙	๒๕.๐๐	๑	๕.๒๖	๑๘	๙๔.๗๔
๓๖	จังหวัดกำแพงเพชร	๗๖	๐.๙๘	๕๐	๖๕.๗๙	๒๖	๓๔.๒๑	๐	๐.๐๐	๒๖	๑๐๐.๐๐
๓๗	จังหวัดมหาสารคาม	๗๒	๐.๙๓	๔๕	๖๒.๕๐	๒๗	๓๗.๕๐	๐	๐.๐๐	๒๗	๑๐๐.๐๐
๓๘	จังหวัดชัยภูมิ	๗๒	๐.๙๓	๔๒	๕๘.๓๓	๓๐	๔๑.๖๗	๓	๑๐.๐๐	๒๗	๙๐.๐๐
๓๙	จังหวัดพิษณุโลก	๗๐	๐.๙๐	๕๐	๗๑.๔๓	๒๐	๒๘.๕๗	๑	๕.๐๐	๑๙	๙๕.๐๐
๔๐	จังหวัดตรัง	๖๘	๐.๘๘	๔๔	๖๔.๗๑	๒๔	๓๕.๒๙	๓	๑๒.๕๐	๒๑	๘๗.๕๐
๔๑	จังหวัดเพชรบูรณ์	๖๗	๐.๘๖	๓๖	๕๓.๗๓	๓๑	๔๖.๒๗	๒	๖.๔๕	๒๙	๙๓.๕๕
๔๒	จังหวัดลำปาง	๖๕	๐.๘๔	๓๖	๕๕.๓๘	๒๙	๔๔.๖๒	๐	๐.๐๐	๒๙	๑๐๐.๐๐
๔๓	จังหวัดสระแก้ว	๖๐	๐.๗๗	๓๑	๕๑.๖๗	๒๙	๔๘.๓๓	๑	๓.๔๕	๒๘	๙๖.๕๕
๔๔	จังหวัดเพชรบุรี	๖๐	๐.๗๗	๔๘	๘๐.๐๐	๑๒	๒๐.๐๐	๑	๘.๓๓	๑๑	๙๑.๖๗
๔๕	จังหวัดจันทบุรี	๕๙	๐.๗๖	๓๙	๖๖.๑๐	๒๐	๓๓.๙๐	๑	๕.๐๐	๑๙	๙๕.๐๐
๔๖	จังหวัดสกลนคร	๕๗	๐.๗๓	๓๒	๕๖.๑๔	๒๕	๔๓.๘๖	๔	๑๖.๐๐	๒๑	๘๔.๐๐
๔๗	จังหวัดสุโขทัย	๕๕	๐.๗๑	๒๘	๕๐.๙๑	๒๗	๔๙.๐๙	๒	๗.๔๑	๒๕	๙๒.๕๙
๔๘	จังหวัดพิจิตร	๕๔	๐.๖๙	๔๓	๗๙.๖๓	๑๑	๒๐.๓๗	๑	๙.๐๙	๑๐	๙๐.๙๑
๔๙	จังหวัดอุดรธานี	๕๓	๐.๖๘	๓๓	๖๒.๒๖	๒๐	๓๗.๗๔	๐	๐.๐๐	๒๐	๑๐๐.๐๐
๕๐	จังหวัดพังงา	๔๗	๐.๖๑	๓๑	๖๕.๙๖	๑๖	๓๔.๐๔	๒	๑๒.๕๐	๑๔	๘๗.๕๐
๕๑	จังหวัดเลย	๔๖	๐.๕๙	๒๘	๖๐.๘๗	๑๘	๓๙.๑๓	๑	๕.๕๖	๑๗	๙๔.๔๔
๕๒	จังหวัดตาก	๔๔	๐.๕๗	๓๒	๗๒.๗๓	๑๒	๒๗.๒๗	๐	๐.๐๐	๑๒	๑๐๐.๐๐

ลำดับ ที่	อปท./จังหวัด	รวม		วัตถุประสงค์ของการประสานงาน							
		จำนวน (เรื่อง)	ร้อยละ	เพื่อทราบ		เพื่อพิจารณา					
				จำนวน (เรื่อง)	ร้อยละ	รวม	ร้อยละ	ดำเนินการ จนได้ข้อยุติ		รอผลการพิจารณา	
								จำนวน (เรื่อง)	ร้อยละ	จำนวน (เรื่อง)	ร้อยละ
๕๓	จังหวัดยโสธร	๔๒	๐.๕๔	๒๗	๖๔.๒๙	๑๕	๓๕.๗๑	๑	๖.๖๗	๑๔	๙๓.๓๓
๕๔	จังหวัดนครนายก	๔๑	๐.๕๓	๓๒	๗๘.๐๕	๙	๒๑.๙๕	๑	๑๑.๑๑	๘	๘๘.๘๙
๕๕	จังหวัดนครพนม	๔๐	๐.๕๒	๒๗	๖๗.๕๐	๑๓	๓๒.๕๐	๐	๐.๐๐	๑๓	๑๐๐.๐๐
๕๖	จังหวัดหนองคาย	๔๐	๐.๕๒	๒๘	๗๐.๐๐	๑๒	๓๐.๐๐	๐	๐.๐๐	๑๒	๑๐๐.๐๐
๕๗	จังหวัดอุทัยธานี	๓๗	๐.๔๘	๒๕	๖๗.๕๗	๑๒	๓๒.๔๓	๒	๑๖.๖๗	๑๐	๘๓.๓๓
๕๘	จังหวัดอำนาจเจริญ	๓๕	๐.๔๕	๒๒	๖๒.๘๖	๑๓	๓๗.๑๔	๓	๒๓.๐๘	๑๐	๗๖.๙๒
๕๙	จังหวัดสมุทรสงคราม	๓๕	๐.๔๕	๒๗	๗๗.๑๔	๘	๒๒.๘๖	๐	๐.๐๐	๘	๑๐๐.๐๐
๖๐	จังหวัดพิจิตร	๓๕	๐.๔๕	๒๖	๗๔.๒๙	๙	๒๕.๗๑	๔	๔๔.๔๔	๕	๕๕.๕๖
๖๑	จังหวัดพะเยา	๓๒	๐.๔๑	๒๓	๗๑.๘๘	๙	๒๘.๑๒	๐	๐.๐๐	๙	๑๐๐.๐๐
๖๒	จังหวัดหนองบัวลำภู	๓๑	๐.๔๐	๑๗	๕๔.๘๔	๑๔	๔๕.๑๖	๓	๒๑.๔๓	๑๑	๗๘.๕๗
๖๓	จังหวัดแพร่	๒๙	๐.๓๗	๒๐	๖๘.๙๗	๙	๓๑.๐๓	๐	๐.๐๐	๙	๑๐๐.๐๐
๖๔	จังหวัดนครราชสีมา	๒๘	๐.๓๖	๑๔	๕๐.๐๐	๑๔	๕๐.๐๐	๐	๐.๐๐	๑๔	๑๐๐.๐๐
๖๕	จังหวัดอ่างทอง	๒๗	๐.๓๕	๑๗	๖๒.๙๖	๑๐	๓๗.๐๔	๐	๐.๐๐	๑๐	๑๐๐.๐๐
๖๖	จังหวัดยะลา	๒๖	๐.๓๔	๑๔	๕๓.๘๕	๑๒	๔๖.๑๕	๐	๐.๐๐	๑๒	๑๐๐.๐๐
๖๗	จังหวัดน่าน	๒๕	๐.๓๒	๑๐	๔๐.๐๐	๑๕	๖๐.๐๐	๐	๐.๐๐	๑๕	๑๐๐.๐๐
๖๘	จังหวัดปัตตานี	๒๕	๐.๓๒	๑๗	๖๘.๐๐	๘	๓๒.๐๐	๐	๐.๐๐	๘	๑๐๐.๐๐
๖๙	จังหวัดสิงห์บุรี	๒๔	๐.๓๑	๑๗	๗๐.๘๓	๗	๒๙.๑๗	๑	๑๔.๒๙	๖	๘๕.๗๑
๗๐	จังหวัดลำพูน	๒๓	๐.๓๐	๑๕	๖๕.๒๒	๘	๓๔.๗๘	๐	๐.๐๐	๘	๑๐๐.๐๐
๗๑	จังหวัดมุกดาหาร	๒๒	๐.๒๘	๑๒	๕๔.๕๕	๑๐	๔๕.๔๕	๑	๑๐.๐๐	๙	๙๐.๐๐
๗๒	จังหวัดสตูล	๒๑	๐.๒๗	๑๒	๕๗.๑๔	๙	๔๒.๘๖	๐	๐.๐๐	๙	๑๐๐.๐๐
๗๓	จังหวัดระนอง	๒๐	๐.๒๖	๑๐	๕๐.๐๐	๑๐	๕๐.๐๐	๐	๐.๐๐	๑๐	๑๐๐.๐๐
๗๔	จังหวัดตราด	๒๐	๐.๒๖	๙	๔๕.๐๐	๑๑	๕๕.๐๐	๐	๐.๐๐	๑๑	๑๐๐.๐๐
๗๕	จังหวัดชัยนาท	๒๐	๐.๒๖	๑๐	๕๐.๐๐	๑๐	๕๐.๐๐	๐	๐.๐๐	๑๐	๑๐๐.๐๐
๗๖	จังหวัดบึงกาฬ	๒๐	๐.๒๖	๑๑	๕๕.๐๐	๙	๔๕.๐๐	๐	๐.๐๐	๙	๑๐๐.๐๐
๗๗	จังหวัดแม่ฮ่องสอน	๑๔	๐.๑๘	๗	๕๐.๐๐	๗	๕๐.๐๐	๒	๒๘.๕๗	๕	๗๑.๔๓
รวมทั้งสิ้น		๗,๗๕๔	๑๐๐.๐๐	๕,๔๒๘	๗๐.๐๐	๒,๓๒๖	๓๐.๐๐	๑๙๒	๘.๒๕	๒,๑๓๔	๙๑.๗๕

จากตารางแสดงสถิติเรื่องร้องทุกข์/เสนอความคิดเห็นข้างต้นพบว่า ในไตรมาสที่ ๒ ของปีงบประมาณ พ.ศ. ๒๕๕๘ องค์การปกครองส่วนท้องถิ่นและจังหวัดต่างๆ ได้รับการประสานงานเรื่องร้องทุกข์/เสนอความคิดเห็น รวมทั้งสิ้น ๗,๗๕๔ เรื่อง โดยเรียงตามลำดับจากองค์กรปกครองส่วนท้องถิ่นและจังหวัดที่ได้รับการประสานงานมากที่สุด ได้แก่ กรุงเทพมหานคร รองลงมาคือ จังหวัดสมุทรปราการ จังหวัดนครราชสีมา จังหวัดนนทบุรี และจังหวัดปทุมธานี ตามลำดับ

๘. ประเด็นเรื่องร้องทุกข์/เสนอความคิดเห็นขององค์กรปกครองส่วนท้องถิ่นและจังหวัดที่ได้รับการประสานงานมากที่สุด ๕ ลำดับแรก (แสดงเฉพาะประเด็นเรื่องที่มีการร้องทุกข์/เสนอความคิดเห็นมาก)

ลำดับที่	อปท./จังหวัด	ประเด็นเรื่อง
๑	กรุงเทพมหานคร	<p>เหตุเดือดร้อนรำคาญ โดยส่วนใหญ่เป็นเรื่องร้องทุกข์/เสนอความคิดเห็นกรณี ดังนี้</p> <ul style="list-style-type: none"> - ขอให้แก้ไขปัญหาคาความเดือดร้อนจากมลภาวะทางเสียง ฝุ่นละออง สถานประกอบการ การก่อสร้างอาคาร/ถนน การเลี้ยงสัตว์ และการเผาขยะ - ขอให้แก้ไขปัญหาคาการติดตั้งป้ายโฆษณาบนบาทวิถี และการจอดรถกีดขวางการจราจร - ขอให้ขุดลอกท่อระบายน้ำ/ลำคลอง และกำจัดวัชพืช/ผักตบชวา เพื่อป้องกันและแก้ไขปัญหาน้ำท่วม <p>ทาบแร่แผงลอย โดยส่วนใหญ่เป็นเรื่องร้องทุกข์กรณี ขอให้จัดระเบียบแผงลอยที่จำหน่ายสินค้ากีดขวางการสัญจรบนบาทวิถีและถนน</p> <p>ถนน โดยส่วนใหญ่เป็นเรื่องร้องทุกข์/เสนอความคิดเห็นกรณี ดังนี้</p> <ul style="list-style-type: none"> - ขอให้ปรับปรุงซ่อมแซม /ก่อสร้างถนน สะพานลอยคนข้าม ทางม้าลาย บาทวิถี จุดกลับรถ สะพานข้ามคลอง ป้ายแสดงสัญลักษณ์การจราจร และไฟฟ้าส่องสว่างริมทาง
๒	จังหวัดสมุทรปราการ	<p>เหตุเดือดร้อนรำคาญ โดยส่วนใหญ่เป็นเรื่องร้องทุกข์/เสนอความคิดเห็นกรณี ดังนี้</p> <ul style="list-style-type: none"> - ขอให้แก้ไขปัญหาคาความเดือดร้อนจากมลภาวะทางเสียง ฝุ่นละออง สถานประกอบการ การก่อสร้างอาคาร/ถนน ร้านอาหาร และรถบรรทุกดิน - ขอให้แก้ไขปัญหาคาการติดตั้งป้าย และการจอดรถกีดขวางการจราจร <p>ยาเสพติด โดยส่วนใหญ่เป็นการแจ้งเบาะแสการลักลอบจำหน่ายและเสพยาเสพติดประเภทยาบ้า ยาเค ยาไอซ์ กัญชา และยาอี</p> <p>บ่อนการพนัน โดยส่วนใหญ่เป็นการแจ้งเบาะแสการลักลอบเปิดบ่อนและเล่นการพนันประเภทไพ่ ไฮโล และสลากกินรวบ</p>
๓	จังหวัดนครราชสีมา	<p>ถนน โดยส่วนใหญ่เป็นเรื่องร้องทุกข์/เสนอความคิดเห็นกรณี ดังนี้</p> <ul style="list-style-type: none"> - ขอให้ปรับปรุงซ่อมแซม /ก่อสร้างถนน และสัญญาณไฟจราจร - ขอให้ซ่อมแซมท่อ/ฝาท่อระบายน้ำ <p>เหตุเดือดร้อนรำคาญ โดยส่วนใหญ่เป็นเรื่องร้องทุกข์กรณีขอให้แก้ไขปัญหาคาความเดือดร้อนจากมลภาวะทางเสียง ฝุ่นละออง กลิ่นเหม็น การระเบิดหิน การเลี้ยงสัตว์ สถานประกอบการ บ้านเรือน และการเผาขยะ</p> <p>น้ำประปา โดยส่วนใหญ่เป็นเรื่องร้องทุกข์กรณี ขอให้ปรับปรุงระบบการจ่ายน้ำประปา น้ำไม่ไหล และมีกลิ่นเหม็น</p>
๔	จังหวัดนนทบุรี	<p>เหตุเดือดร้อนรำคาญ โดยส่วนใหญ่เป็นเรื่องร้องทุกข์/เสนอความคิดเห็นกรณี ดังนี้</p> <ul style="list-style-type: none"> - ขอให้แก้ไขปัญหาคาความเดือดร้อนจากมลภาวะทางเสียง ฝุ่นละออง กลิ่นเหม็น ก่อสร้างอาคาร เครื่องเสียงรถยนต์ สถานประกอบการ เมาขยะ และสุนัขจรจัด - ขอให้แก้ไขปัญหาคาการวางจำหน่ายสินค้า การติดตั้งป้ายโฆษณา ก่อสร้างรั้วรูกลับบาทวิถี <p>ยาเสพติด โดยส่วนใหญ่เป็นการแจ้งเบาะแสการลักลอบจำหน่ายและเสพยาเสพติดประเภทยาบ้า ยาไอซ์ กัญชา และใบกระท่อม</p> <p>บ่อนการพนัน โดยส่วนใหญ่เป็นการแจ้งเบาะแสการลักลอบเปิดบ่อนและเล่นการพนันประเภทไพ่ ไฮโล และโต๊ะสนุกเกอร์</p>
๕	จังหวัดปทุมธานี	<p>เหตุเดือดร้อนรำคาญ โดยส่วนใหญ่เป็นเรื่องร้องทุกข์/เสนอความคิดเห็นกรณี ดังนี้</p> <ul style="list-style-type: none"> - ขอให้แก้ไขปัญหาคาความเดือดร้อนจากมลภาวะทางเสียง ฝุ่นละออง กลิ่นเหม็น สถานประกอบการ รถบรรทุกดิน และการเผาขยะ/หญ้า <p>ยาเสพติด โดยส่วนใหญ่เป็นการแจ้งเบาะแสการลักลอบจำหน่ายและเสพยาเสพติดประเภทยาบ้า ยาไอซ์ กัญชา และใบกระท่อม</p> <p>บ่อนการพนัน โดยส่วนใหญ่เป็นการแจ้งเบาะแสการลักลอบเปิดบ่อนและเล่นการพนันประเภทไพ่ ไฮโล และสลากกินรวบ</p>