



เมืองต้นแบบ
เศรษฐกิจสร้างสรรค์



ยุทธศาสตร์เมืองต้นแบบเศรษฐกิจสร้างสรรค์

เมืองเพชร เมืองतालโตนด

จังหวัดเพชรบุรี

สารบัญ

	หน้า
บทสรุปผู้บริหาร	๑
บทที่ ๑ กรอบการจัดทำยุทธศาสตร์เมืองต้นแบบเศรษฐกิจสร้างสรรค์ (Creative City) จังหวัดเพชรบุรี “เมืองเพชร เมืองตาลโตนด”	๓
๑.๑ หลักการและเหตุผล	๓
๑.๒ ขอบเขตของการจัดทำยุทธศาสตร์เมืองต้นแบบเศรษฐกิจสร้างสรรค์ (Creative City) จังหวัดเพชรบุรี “เมืองเพชร เมืองตาลโตนด”	๘
บทที่ ๒ ยุทธศาสตร์เมืองต้นแบบเศรษฐกิจสร้างสรรค์ (Creative City) จังหวัดเพชรบุรี “เมืองเพชร เมืองตาลโตนด”	๑๖
๒.๑ การวิเคราะห์สภาพแวดล้อม (SWOT Analysis) “เมืองเพชร เมืองตาลโตนด”	๑๖
๒.๒ การกำหนดวิสัยทัศน์ (Vision) เมืองต้นแบบเศรษฐกิจสร้างสรรค์ (Creative City) จังหวัดเพชรบุรี “เมืองเพชร เมืองตาลโตนด”	๑๗
๒.๓ แผนที่ยุทธศาสตร์เมืองต้นแบบเศรษฐกิจสร้างสรรค์ (Creative City) จังหวัดเพชรบุรี “เมืองเพชร เมืองตาลโตนด”	๑๙
๒.๔ แผนยุทธศาสตร์เมืองต้นแบบเศรษฐกิจสร้างสรรค์ (Creative City) จังหวัดเพชรบุรี “เมืองเพชร เมืองตาลโตนด”	๒๐
บทที่ ๓ แนวทางในการพัฒนาและแผนการดำเนินงาน (Road Map) “เมืองเพชร เมืองตาลโตนด”	๒๔
๓.๑ แนวทางในการพัฒนา “เมืองเพชร เมืองตาลโตนด”	๒๔
๓.๒ แผนการดำเนินการ (Road Map) เมืองต้นแบบเศรษฐกิจสร้างสรรค์ “เมืองเพชร เมืองตาลโตนด”	๒๔
บทที่ ๔ ข้อเสนอแนะและมาตรการดำเนินการ	๒๖
๔.๑ กำหนดผู้รับผิดชอบแผนงาน/โครงการ	๒๖
๔.๒ การประสานงานระหว่างกระทรวง	๒๖
๔.๓ การสร้างระบบการทำงานให้ชัดเจน	๒๖
๔.๔ การติดตามความก้าวหน้าในการดำเนินงานอย่างต่อเนื่อง	๒๖
๔.๕ แผนงานโครงการ	๒๗
๔.๖ การติดตามประเมินผล	๒๗

บทสรุปผู้บริหาร
การจัดทำยุทธศาสตร์เมืองต้นแบบเศรษฐกิจสร้างสรรค์ (Creative City) จังหวัดเพชรบุรี
“เมืองเพชร เมืองตาลโตนด”

จากการที่กรมทรัพย์สินทางปัญญา กระทรวงพาณิชย์ ได้พิจารณาคัดเลือกจังหวัดเพชรบุรี เป็น ๑ ใน ๑๐ จังหวัดเมืองต้นแบบเศรษฐกิจสร้างสรรค์ ในด้าน “เมืองเพชร เมืองตาลโตนด” และเพื่อให้เกิดการขับเคลื่อนยุทธศาสตร์เมืองต้นแบบเศรษฐกิจสร้างสรรค์ “เมืองเพชร เมืองตาลโตนด” ไปสู่การปฏิบัติ เกิดผลสัมฤทธิ์ อย่างมีประสิทธิภาพและประสิทธิผล และเพื่อมุ่งไปสู่การเป็นเมืองต้นแบบเศรษฐกิจสร้างสรรค์อย่างสมบูรณ์

จังหวัดเพชรบุรี จึงได้จัดทำยุทธศาสตร์เมืองต้นแบบเศรษฐกิจสร้างสรรค์ (Creative City) จังหวัดเพชรบุรี “เมืองเพชร เมืองตาลโตนด” ขึ้น โดยวางยุทธศาสตร์ ๔ ประการ เพื่อการพัฒนาอย่างยั่งยืน คือ ๑. ส่งเสริมการปลูกตาลโตนด ๒. การสร้างมูลค่าเพิ่มจากตาลโตนด ๓. วิจัยและพัฒนาการใช้ประโยชน์จากตาลโตนด ๔. ประชาสัมพันธ์เมืองต้นแบบเศรษฐกิจสร้างสรรค์ “เมืองเพชร เมืองตาลโตนด” โดยมุ่งหวังให้ตาลโตนดอยู่คู่กับจังหวัดเพชรบุรีตลอดไปชั่วลูกชั่วหลาน และนารายได้เข้าสู่ชุมชน/จังหวัดเพชรบุรี อย่างยั่งยืนมั่นคงและต่อเนื่องตลอดไป

แนวทางในการพัฒนา เพื่อเป็นเมืองต้นแบบเศรษฐกิจสร้างสรรค์อย่างสมบูรณ์ มีดังนี้

๑. บรรจुरื่องเมืองต้นแบบเศรษฐกิจสร้างสรรค์ไว้ในยุทธศาสตร์ นโยบาย และงบประมาณของจังหวัดเพชรบุรี
๒. วางแผนกลยุทธ์ แผนแม่บท แผนธุรกิจ แผนปฏิบัติงาน และระบบบริหาร เพื่อขับเคลื่อนให้เกิดการพัฒนาชุมชนสร้างสรรค์ได้อย่างยั่งยืน
๓. จัดหางบประมาณในการพัฒนาเมืองเพชรบุรี ให้เป็นเมืองต้นแบบเศรษฐกิจสร้างสรรค์ (จากภาครัฐ ภาคเอกชน ท้องถิ่น ฯลฯ)
๔. จัดทำประชาพิจารณ์เพื่อรับฟังแนวความคิดและความต้องการของประชาชนในจังหวัด ต่อการเป็นเมืองต้นแบบเศรษฐกิจสร้างสรรค์

แผนการดำเนินการ (Road Map) ในระยะ ๕ ปี (พ.ศ. ๒๕๕๕ – ๒๕๕๙)

- จัดตั้งคณะทำงานขับเคลื่อนโครงการเมืองต้นแบบเศรษฐกิจสร้างสรรค์
- สืบค้นและศึกษาหาข้อมูลเบื้องต้นเกี่ยวกับธุรกิจตาลโตนด จัดทำฐานข้อมูลที่ได้ โดยรวบรวมองค์ความรู้จากปราชญ์ชาวบ้าน จัดทำทะเบียนปราชญ์ชาวบ้าน พร้อมมอบโล่และใบประกาศเกียรติคุณ
- เสริมสร้างบุคลากรที่มีความรู้เกี่ยวข้องกับธุรกิจตาลโตนด การเก็บเกี่ยวผลผลิตอย่างปลอดภัย ด้านการพัฒนาแปรรูปตาลโตนด จัดกิจกรรมแข่งขันขึ้นตาล เฉากตาล โกงคอตาลหรือพับค่อม้า แรลลี่ตาล เย็บตบตาล จัดอบรมด้านภาษาเพื่อรองรับประชาคมอาเซียน จัดประกวดผลิตภัณฑ์ที่เกิดจากตาลโตนด ประกวดตาลผลใหญ่ และรวมกลุ่มชุมชนและผู้ประกอบการเกี่ยวกับธุรกิจตาลโตนด
- ส่งเสริมการปลูกตาลโตนด โดยสร้างเครื่องมือทุนแรงในการเก็บเกี่ยวผลผลิตจากตาลโตนด เพื่อทดแทนการใช้ทรัพยากรมนุษย์ ส่งเสริมให้เกษตรกรใช้ตาลโตนดพันธุ์ดีในการปลูก ส่งเสริมการปลูกไม้ไผ่ เพื่อ

ใช้ในการเก็บเกี่ยวผลผลิตจากตาลโตนด ส่งเสริมการปลูกต้นพะยอมและไม้เคี่ยม เพื่อใช้ในการรักษาผลผลิตที่ได้ ส่งเสริมการปลูกตาลโตนดให้เป็นสัญลักษณ์ของเมืองเพชรบุรีและให้เป็นอาชีพของประชาชนเพชรบุรี

- การสร้างมูลค่าเพิ่มจากตาลโตนด โดยส่งเสริมให้มีการจัดตั้งเครือข่าย Cluster ตาลโตนดส่งเสริมและการพัฒนาการแปรรูปตาลโตนดให้หลากหลาย นำผู้ประกอบการเข้าร่วมงานแสดงสินค้าทั้งในและต่างประเทศ จัดเจรจาการค้าให้แก่ผู้ผลิต/ผู้ค้า ส่งเสริมผลิตภัณฑ์จากทุกส่วนของตาลโตนด สู่อุตสาหกรรมการท่องเที่ยว สร้างมูลค่าให้ผู้บริโภคได้ทราบถึงประโยชน์จากการบริโภคผลิตภัณฑ์ตาลโตนด เช่น สารต้านอนุมูลอิสระ เป็นต้น

- วิจัยและพัฒนาการใช้ประโยชน์จากตาลโตนด โดยส่งเสริมการวิจัยและพัฒนาการใช้ประโยชน์ทุกส่วนจากตาลโตนด

- รมรณรงค์ให้ความรู้ และประชาสัมพันธ์โครงการเมืองต้นแบบเศรษฐกิจสร้างสรรค์ “เมืองเพชร เมืองตาลโตนด” ที่เกี่ยวข้องกับตาลโตนดทุกโครงการ ให้กับประชาชนทั่วไป ได้เห็นความสำคัญ และประโยชน์ของตาลโตนดและสนใจประกอบอาชีพที่เกี่ยวข้องกับตาลโตนด ซึ่งเกี่ยวกับเมืองเพชรบุรี และวิถีชีวิตของคนเพชรบุรี อย่างแยกกันไม่ออก

- ส่งเสริมการพัฒนาสวนตาลโตนดให้เป็นแหล่งเรียนรู้แบบครบวงจร โดยปรับปรุงและพัฒนาสวนตาลโตนดตัวอย่างเศรษฐกิจสร้างสรรค์ของลุงถนอม ตำบลถ้ำรงค์ อำเภอบ้านลาด จังหวัดเพชรบุรี ให้เป็นแหล่งท่องเที่ยวเชิงเกษตรและจัดทำ Home Stay รองรับนักท่องเที่ยวที่สนใจในเรื่องของตาลโตนด

- จัดงาน “วันตาลโตนด เมืองเพชร” ระดับประเทศ
- เชื่อมโยงเส้นทางการท่องเที่ยวในเพชรบุรี โดยเริ่มต้นจากสวนตาล ไปสู่แหล่งท่องเที่ยวอื่นๆ ในจังหวัดถนนสายวัฒนธรรมต่างๆ

- สอดแทรกวิถีชีวิตชุมชนเมืองเพชร เข้ากับการท่องเที่ยวเชิงเกษตรและวัฒนธรรม
- พัฒนาวิถีชีวิตเกี่ยวกับตาลโตนด เช่น การกวนน้ำตาลใส ทำน้ำตาลงุ่น กระแจะ (น้ำตาลเมา)
- พัฒนาวัฒนธรรมประเพณีการแสดงที่เกี่ยวข้องกับตาลโตนดเข้าไปยังสถานศึกษาในพื้นที่ เช่น การเต้นรำทำตาล เป็นต้น

บทที่ ๑

กรอบการจัดทำยุทธศาสตร์เมืองต้นแบบเศรษฐกิจสร้างสรรค์ (Creative City) จังหวัดเพชรบุรี “เมืองเพชร เมืองตาลโตนด”

๑.๑ หลักการและเหตุผล

ด้วยรัฐบาลมีนโยบายสำคัญในการเร่งดำเนินการแก้ไขปัญหาวิกฤตเศรษฐกิจในประเทศและที่มีผลกระทบจากต่างประเทศ โดยกำหนดให้หน่วยงานในสังกัดกระทรวงพาณิชย์ ดำเนินการจัดทำแผนงานโครงการเพื่อขับเคลื่อนแผนพัฒนาเศรษฐกิจเชิงสร้างสรรค์ เพื่อสร้างมูลค่าทางเศรษฐกิจและท่องเที่ยวอย่างบูรณาการ เพื่อให้เกิดความเชื่อมั่นแก่ภาคประชาชนและเอกชนในการบริโภคและการลงทุน

ภายใต้นโยบายของรัฐบาล กรมทรัพย์สินทางปัญญา กระทรวงพาณิชย์ ตระหนักถึงความสำคัญในการกระตุ้นและส่งเสริมให้คนไทยมีความตื่นตัวและสร้างสรรค์นวัตกรรม และการจัดการธุรกิจในรูปแบบใหม่โดยนำภูมิปัญญาท้องถิ่นไทย ให้สามารถนำไปใช้ประโยชน์ในเชิงพาณิชย์ รวมถึงการนำไปใช้ประโยชน์ให้เกิดการกระตุ้นเศรษฐกิจ ก่อให้เกิดการสร้างงาน สร้างรายได้ให้กับภาคประชาชนในทุกภูมิภาคของประเทศไทย จึงได้จัดให้มีโครงการเมืองต้นแบบเศรษฐกิจสร้างสรรค์ โดยพัฒนาจังหวัดที่มีศักยภาพเป็นเมืองเศรษฐกิจสร้างสรรค์ทั่วประเทศ และคัดเลือกเป็นเมืองต้นแบบเศรษฐกิจสร้างสรรค์จากจังหวัดที่มีความโดดเด่นทางภูมิปัญญา ศิลปวัฒนธรรม ที่สามารถนำไปพัฒนาสร้างจุดเด่นให้แก่สินค้าหรือบริการของจังหวัด และสร้างรายได้ให้แก่ท้องถิ่นและประเทศชาติได้ ประมาณ ๑๐ จังหวัดทั่วทุกภูมิภาคของประเทศไทย เช่น สุโขทัย เพชรบุรี สุพรรณบุรี และ สุราษฎร์ธานี เป็นต้น

โครงการเมืองต้นแบบเศรษฐกิจสร้างสรรค์จะเพิ่มศักยภาพทางเศรษฐกิจให้แก่ชุมชน / เมือง และสร้างภาพลักษณ์ประเทศไทยเป็นประเทศที่ให้ความสำคัญกับการพัฒนาเศรษฐกิจด้านความคิดสร้างสรรค์ ที่สามารถนำภูมิปัญญาทั้งในส่วนบุคคลและชุมชน / เมือง มาสร้างสรรค์ สร้างเอกลักษณ์ทางเศรษฐกิจ สร้างมูลค่าเพิ่มให้กับสินค้าและบริการ ให้สามารถเพิ่มรายได้แก่ประชาชนของประเทศและสร้างความแข็งแกร่งทางเศรษฐกิจและการค้าให้กับประเทศได้

จังหวัดเพชรบุรี เป็น ๑ ใน ๑๐ จังหวัดเมืองต้นแบบเศรษฐกิจสร้างสรรค์ จากกรมทรัพย์สินทางปัญญา กระทรวงพาณิชย์ โดยได้รับคัดเลือกเป็นเมืองสร้างสรรค์ในด้าน “เมืองเพชร เมืองตาลโตนด” ซึ่งมีประเด็นสำคัญถือเป็นจุดแข็งของจังหวัดเพชรบุรีที่ได้รับการคัดเลือกเป็นเมืองต้นแบบเศรษฐกิจสร้างสรรค์ ใน ๔ ด้าน ดังนี้

ศักยภาพ	รายละเอียด
๑. ศักยภาพด้านทุนทางปัญญาที่เป็นปัจจัยต่อการพัฒนาเศรษฐกิจสร้างสรรค์	
มีทุนทางปัญญา หรือการพัฒนาต่อยอด ขยายผลจากสิ่งที่มีอยู่เดิมให้โดดเด่นและมีศักยภาพ - ทุนทางกายภาพ	<ul style="list-style-type: none"> • มีภูมิประเทศที่เอื้ออำนวย อยู่ใกล้กับกรุงเทพฯ • มีสภาพภูมิอากาศที่ดี • เป็นด้านทางผ่านลงภาคใต้ การคมนาคมสะดวก • มีแหล่งท่องเที่ยวมากมาย เป็นเมืองสามวัง สามทะเล สามรส มีภูเขา น้ำตก วัด หาดชะอำ ปีกเตียนทะเลหมอก เขาพะเนินทุ่ง แก่งกระจาน • มีตาลโตนดมากที่สุดในประเทศไทย มีโครงการปลูก

	<p>ตาลโตนดล้านต้น</p> <ul style="list-style-type: none"> • มีสินค้าเกษตรที่มีชื่อเสียง (กล้วยหอมทอง ชมพูเพชฌ มะนาว เกลือทะเล เป็นต้น) • มีการส่งเสริมการเกษตรที่เป็นมิตรกับสิ่งแวดล้อม
<p>- ทุนทางวัฒนธรรม</p>	<ul style="list-style-type: none"> • เนื่องจากเพชรบุรีเป็นเมืองสามวัง มีการสร้างวัง ๓ แห่ง จึงมีช่างสกุลต่างๆ เกิดขึ้นมากมาย อาทิ ช่างสิบหมู่ ช่างแทงหยวก ช่างไม้ ช่างตอกกระดาศ ช่างทองโบราณ (ทองเมืองเพชร) ช่างปั้น รวมทั้งมีจิตรกรรม ประติมากรรม และลายรดน้ำที่สวยงาม • มีอาหาร ขนมหม้อแกง และขนมหวานที่มีชื่อเสียง ข้าวแช่เพชรบุรี ข้าวเกรียบเมืองเพชรที่ทำจากตาลโตนด น้ำตาลโตนดปึก ที่มีชื่อเสียง • วัฒนธรรม ประเพณีที่หลากหลาย มีละครชาตรี เพชรบุรี หนังตะลุงเพชรบุรีแตกต่างจากภาคใต้ วัดพลับพลาชัย งานประเพณีกินข้าวห่อ • มีความหลากหลายทางชาติพันธุ์ นอกจากมีชนพื้นถิ่นแล้วยังมีไทยทรงดำ (ลาวโซ่ง) ไทยเวียง ซึ่งมีเอกลักษณ์เป็นของตัวเอง ทั้งภาษาและการแต่งกาย • มีวัดที่เก่าแก่และสำคัญ ศิลปกรรมมากมายในแหล่งต่างๆ • มีภาษาเพชรเป็นภาษาพื้นบ้านที่เป็นเอกลักษณ์ • เป็นเมืองมรดกโลกที่มีชีวิต
<p>- ทุนด้านองค์ความรู้ หรือภูมิปัญญา</p>	<ul style="list-style-type: none"> • มีการถ่ายทอดทางด้านภูมิปัญญาท้องถิ่นของช่าง สิบหมู่ และช่างแขนงอื่นๆ อาทิ ช่างปูนปั้น แกะสลัก ลายรดน้ำ ปั้นหัวสัตว์ หัวโขน ตอกกระดาศ แทงหยวก ปิดทองประดับกระจก ช่างทอง • มีชื่อเสียงและความเชี่ยวชาญในการทำขนม • มีปราชญ์ชาวบ้านสาขาต่างๆ มากมายไม่ว่าจะเป็นช่างสิบหมู่ และการทำตาลโตนด ซึ่งภูมิปัญญาท้องถิ่น เช่น สวนตาลลุงถนอม • มีกลุ่มวรรณศิลป์ กลุ่มช่างภาพถ่ายต้นตาลโตนด กลุ่มเรียงกลอน กลุ่มทำหนังสือศิลปะแม่น้ำเพชร • มีพิพิธภัณฑ์รวมองค์ความรู้ดั้งเดิมของเมืองเพชรทั้งหมด • มีการถ่ายทอดความรู้ทักษะทางศิลปะให้กับเยาวชน (ศิลปะไม้ตาล) การใช้น้ำตาลโตนดผสมในงานปูนปั้น

<p>มีการใช้แนวคิดเชิงสร้างสรรค์ในการสร้างมูลค่าเพิ่มให้แก่เมือง/ชุมชน</p>	<ul style="list-style-type: none"> • มีการผลิตสารกันบูดจากใบพะยอม แทนการทำสารเคมี • มีการพัฒนาบรรจุภัณฑ์ที่ช่วยให้ผลิตภัณฑ์สามารถอยู่ได้นานมากยิ่งขึ้น • มีการร่วมมือกับสถานศึกษา เพื่อพัฒนาอาหารขนม ผลิตภัณฑ์ สร้างมูลค่าเพิ่มให้กับตัวผลิตภัณฑ์ • วางแผนดำเนินงานโครงการ “ตลาดอาหารปลอดภัยปลอดภัย” ร่วมกับหน่วยงานที่เกี่ยวข้อง • ใช้ผลผลิตทุกส่วนจากต้นตาลโตนด เช่น ลูกตาล เต้าตาลอ่อน เนื้อตาล ทำขนม รากตาลทำยาบำรุงสตรี ต้นตาลแก่ทำเครื่องใช้ เครื่องเรือน เฟอร์นิเจอร์ เป็นต้น
<p>มีการใช้แนวคิดเชิงสร้างสรรค์ในการสร้างงานและสร้างรายได้เพิ่มให้แก่ประชาชนในเมือง/ชุมชน</p>	<ul style="list-style-type: none"> • ทำเครื่องใช้ เครื่องเรือน เฟอร์นิเจอร์ ของตกแต่งบ้านจากต้นตาลแก่ • พัฒนาขนมหม้อแกง ทำหม้อแกงกระป๋อง ลดความหวานของหม้อแกง เพื่อตอบสนองความต้องการของตลาด
<p>มีการส่งเสริม สนับสนุนการสร้างแรงบันดาลใจให้เกิดความคิดสร้างสรรค์ เพื่อผลิตงานด้านศิลปะและวัฒนธรรม</p>	<ul style="list-style-type: none"> • จัดกิจกรรมลานวัฒนธรรมเป็นประจำ • รวมกลุ่มย่อยของชุมชนข้างแต่ละท้องถื่น และรวมกลุ่มใหญ่ของสกุลช่างเมืองเพชร • จัดตั้งกลุ่มโซนเด็ก • รวมกลุ่มอนุรักษ์ละครชาตรี วัดใหญ่ • ส่งเสริมครูช่างจากชุมชนต่างๆ โดยเปิดสอนให้กับเยาวชนที่สนใจ • จัดนิทรรศการ ประกวดปูนปั้น ภาพถ่าย ลายเขียน และศิลปะแขนงอื่นๆ โดยเฉพาะในงานพระนครคีรี
<p>มีต้นทุนที่สามารถสนับสนุนการเป็นเมืองต้นแบบเศรษฐกิจสร้างสรรค์บนพื้นฐานของการมีส่วนร่วม โดยคำนึงถึงการใช้วัสดุจากท้องถิ่นและธรรมชาติ</p>	<ul style="list-style-type: none"> • ใช้ผลผลิตทุกส่วนจากต้นตาลมาใช้ประโยชน์อย่างหลากหลายและคุ้มค่า • ใช้วัสดุจากธรรมชาติมาเป็นส่วนผสมที่ทำนำมาใช้ปั้น เช่น การใช้น้ำตาลเคี้ยว กาวหนังสัตว์ เปลือกหอยเผา เป็นต้น • มีน้ำตาลโตนด เป็นวัตถุดิบของจังหวัด ชุมชนมีส่วนร่วม
<p>คำนึงถึงความเป็นตัวของตัวเองในการดำเนินกิจกรรมเมืองต้นแบบเศรษฐกิจสร้างสรรค์</p>	<ul style="list-style-type: none"> • เอกลักษณ์เมืองเพชรบุรีทางด้านวัฒนธรรม วิถีชีวิต ภาษาเพชรบุรี อาหารคาว – หวาน ปูนปั้น ต้นตาลโตนด

๒. ศักยภาพของเมือง/ชุมชนต้นแบบเศรษฐกิจสร้างสรรค์	
มีจุดเด่นและจุดขายที่ชัดเจน	<ul style="list-style-type: none"> • มีภูมิประเทศที่เอื้ออำนวย อยู่ใกล้กับกรุงเทพฯ มีอากาศที่ดี มีภูเขา มีน้ำตก มีทะเล เป็นเส้นทางผ่านลงภาคใต้ • แหล่งท่องเที่ยว ต้นทุนทางธรรมชาติ (แก่งกระ जानทะเล ภูเขา น้ำจืด น้ำเค็ม) • มีความหลากหลายทางด้านศิลปวัฒนธรรม เป็นศูนย์รวมของงานศิลปะในแขนงต่างๆ เป็นแหล่งผลิตช่างที่มีฝีมือ • มีวัฒนธรรม วิถีชีวิตและภาษาเพชรบุรี ที่เป็นเอกลักษณ์ • มีอาหาร ขนม ของหวานเลี้ยงชื่อที่เป็นเอกลักษณ์ เช่น ขนมหม้อแกง แกงหัวตาล ผลไม้ เป็นต้น
มีความคิดสร้างสรรค์ เป็นที่ยอมรับและพัฒนาต่อยอด	<ul style="list-style-type: none"> • มีความคิดสร้างสรรค์ เป็นที่ยอมรับและพัฒนาต่อยอด • ใช้ต้นและผลของตาลโตนดมาทำขนมและอาหาร • นำต้นตาลที่มีอายุมากแล้วมาใช้ประโยชน์ อาทิ ทำเครื่องใช้ เครื่องเรือน เฟอร์นิเจอร์ รวมถึงของตกแต่งบ้าน • การทำน้ำตาลโตนดผง • มีการคิดเกรดชมพูเพชรและพัฒนาบรรจุภัณฑ์ <p>มีกระบวนการผลิตกล้วยหอมทองที่เป็นมิตรกับสิ่งแวดล้อมร่วมมือกับตลาดต่างประเทศ (ญี่ปุ่น)</p>
มีโอกาสทางการตลาด	<ul style="list-style-type: none"> • ปัจจุบันตลาดมีความต้องการน้ำตาลโตนดของแท้มากยิ่งขึ้น เพราะหายาก • มีการใช้งานศิลปะมาพัฒนาผลิตภัณฑ์จากต้นตาลโตนด เพื่อเพิ่มมูลค่าแก่ผลิตภัณฑ์มากยิ่งขึ้น • ช่องทางจำหน่ายหลากหลาย ผลิตภัณฑ์เป็นที่ยอมรับและมีความโดดเด่น • การแกะสลักไม้ที่เป็นเอกลักษณ์ ลายนกปากนกแก้ว
มีสภาพแวดล้อมของเมืองที่เอื้อต่อการเป็นเมืองสร้างสรรค์ และมีภูมิทัศน์ทางวัฒนธรรมที่ขับเคลื่อนด้วยความคิดสร้างสรรค์	<ul style="list-style-type: none"> • มีภูมิทัศน์ที่สวยงาม ทั้งทางด้านวัฒนธรรม มีวัง ๓ แห่ง และมีวัดเก่าอีกมากมาย • มีสถาปัตยกรรม โบราณหลากหลาย • ถนนสายวัฒนธรรม เช่น สายปูนปั้น ฦ วัดต่างๆ ฯลฯ ซึ่งเป็นเอกลักษณ์ของเมืองเพชร

เคยเป็นเจ้าภาพจัดการประชุม/งานนิทรรศการ/กิจกรรม ฯลฯ ในด้านความคิดสร้างสรรค์	<ul style="list-style-type: none"> • งานว่าวนานาชาติ • งานประชุมอาเซียน • งานพระนครคีรี จัดเป็นประจำทุกปี
๓. ระบบการบริหารจัดการและการวางแผนเพื่อการพัฒนาที่ยั่งยืน	
มีวิสัยทัศน์ในการเป็นเมืองสร้างสรรค์ที่ชัดเจน	<ul style="list-style-type: none"> • เมืองเพชร เมืองแห่งतालโตนด
มีจุดมุ่งหมายในการเป็นเมืองสร้างสรรค์ที่ชัดเจน	<ul style="list-style-type: none"> • พัฒนาเมืองเพชรบุรีให้เป็นเมืองतालโตนดแบบครบวงจร โดยส่งเสริมการปลูกตาล ส่งเสริมอาชีพการขึ้นตาล ส่งเสริมและพัฒนาผลิตภัณฑ์จากतालโตนด รวมถึงการใช้ประโยชน์จากतालโตนดอีกด้วย ตลอดจนส่งเสริมเชื่อมโยงด้านการตลาดอย่างเป็นรูปธรรม
มีแผนปฏิบัติงาน และระบบการบริหารเพื่อขับเคลื่อนให้เมือง/ชุมชนเกิดการพัฒนาดังอย่างยั่งยืน	<ul style="list-style-type: none"> • มีแผนชุมชนทุกหมู่บ้าน ประกอบด้วยกิจกรรมทำเองและทำร่วมกัน
การดำเนินงานอยู่ภายใต้องค์กรที่เกี่ยวข้องและทำงานอย่างมีประสิทธิภาพ	<ul style="list-style-type: none"> • สำนักงานพาณิชย์จังหวัดเป็นที่ปรึกษา
มีเครือข่ายในการร่วมมือร่วมใจทำงานเพื่อให้เมือง/ชุมชนต้นแบบสามารถพัฒนาดังอย่างยั่งยืน	<ul style="list-style-type: none"> • ภาครัฐ เอกชน สถานศึกษา รวมทั้งกลุ่มช่างท้องถิ่นให้ความร่วมมือกับกิจกรรมของจังหวัดเป็นอย่างดี
มีองค์กรที่สามารถขับเคลื่อนให้เมือง/ชุมชนต้นแบบสามารถพัฒนาดังอย่างยั่งยืน มีแผนการดำเนินงานที่ชัดเจนและสอดคล้องกับมาตรฐานของเศรษฐกิจสร้างสรรค์	<ul style="list-style-type: none"> • สำนักงานพาณิชย์จังหวัด
องค์กรขับเคลื่อนมีเจ้าหน้าที่ที่มีประสิทธิภาพและเสถียรภาพ	<ul style="list-style-type: none"> • สำนักงานพาณิชย์จังหวัด
๔. มีส่วนร่วมของผู้มีส่วนเกี่ยวข้อง (Stakeholder) ที่เป็นพลังขับเคลื่อนและพลังงานในการถ่ายทอดองค์ความรู้ในชุมชน	
มีผู้นำ และผู้นำมีทักษะและประสบการณ์เกี่ยวกับการถ่ายทอดองค์ความรู้เรื่องเศรษฐกิจสร้างสรรค์	<ul style="list-style-type: none"> • ผู้บริหารจังหวัด • ผู้บริหารองค์กรปกครองส่วนท้องถิ่น • ประชาชนชาวบ้าน • ช่างสิบหมู่
มีผู้รู้ และผู้รู้มีทักษะและประสบการณ์เกี่ยวกับการถ่ายทอดองค์ความรู้เรื่องเศรษฐกิจสร้างสรรค์	<ul style="list-style-type: none"> • ประชาชนชาวบ้าน • ช่างสิบหมู่

มีเครือข่าย และให้ความร่วมมือในการวางแผนและดำเนินงาน	<ul style="list-style-type: none"> • กลุ่มวิสาหกิจชุมชน / กลุ่มอาชีพต่างๆ • กลุ่มเยาวชน • กลุ่มช่างต่างๆ
ภาครัฐเข้ามามีบทบาทในการผลักดันเมืองต้นแบบเศรษฐกิจสร้างสรรค์อย่างจริงจัง	<ul style="list-style-type: none"> • ผู้ว่าราชการจังหวัด • ผู้บริหารของจังหวัด สำนักงานพาณิชย์จังหวัด สำนักงานประชาสัมพันธ์จังหวัด สถาบันการศึกษา วิทยาลัยสารพัดช่าง ฯลฯ
การมีส่วนร่วมขององค์กรอิสระ และองค์กรอิสระให้ ความร่วมมือในการวางแผนและดำเนินงาน	<ul style="list-style-type: none"> • ชมรมคนรักเมืองเพชร โรงแรมโรยัลโดมอนด์ สมาคมธุรกิจท่องเที่ยว สมาคมชาวเพชรบุรี ฯลฯ
การมีส่วนร่วมของผู้ประกอบการ	<ul style="list-style-type: none"> • ผู้ประกอบการให้ความร่วมมือเป็นอย่างดี
การมีส่วนร่วมของภาคประชาสังคม โดยให้ความร่วมมือ ในการวางแผนและดำเนินงาน	<ul style="list-style-type: none"> • มีการช่วยกันส่งเสริมการปลูกต้นตาลโตนด • กลุ่มศิลปิน กลุ่มขนม ฯลฯ
หน่วยงานการศึกษาให้ความร่วมมือเป็นอย่างดี โดยให้ ความร่วมมือในด้านการสอน และการวิจัยเรื่องความคิด สร้างสรรค์	<ul style="list-style-type: none"> • สถาบันการศึกษาระดับสนุนการพัฒนาจังหวัด • มหาวิทยาลัยราชภัฏเพชรบุรี และมหาวิทยาลัยอื่นๆ ในจังหวัดเพชรบุรี ให้ความร่วมมือทางด้านการพัฒนา ผลิตภัณฑ์การแปรรูปอาหารและอื่นๆ • วิทยาลัยเทคนิคเพชรบุรี ให้ความร่วมมือทางด้านการแปรรูปผลิตภัณฑ์และเครื่องมือ อุปกรณ์ต่าง ที่เกี่ยวข้อง
มีความร่วมมือของประชาชนในพื้นที่	<ul style="list-style-type: none"> • ประชาชนมีส่วนร่วมในกิจกรรมต่างๆ
ผู้ที่มีส่วนเกี่ยวข้อง มีบทบาทในการร่วมพัฒนาและ นำไปปรับใช้	<ul style="list-style-type: none"> • เช่น บริษัทเพชรไทย โดยมีการส่งเสริมการปลูกตาลโตนดที่แก่งกระจาน
จัดทำกรประชาสัมพันธ์เพื่อเผยแพร่การเป็นเมืองต้นแบบเศรษฐกิจสร้างสรรค์	<ul style="list-style-type: none"> • ประชาสัมพันธ์ทางเคเบิลทีวีท้องถิ่น/เอกสารเผยแพร่ • ให้ข้อมูลแก่ผู้นำชุมชน เพื่อแจ้งให้แก่ชุมชน • จัดทำป้ายบิลบอร์ด

๑.๒ ขอบเขตของการจัดทำยุทธศาสตร์เมืองต้นแบบเศรษฐกิจสร้างสรรค์ (Creative City) จังหวัดเพชรบุรี “เมืองเพชร เมืองตาลโตนด”

(๑) คำจำกัดความของคำว่า “เมืองต้นแบบเศรษฐกิจสร้างสรรค์ (Creative City)”

เมืองต้นแบบเศรษฐกิจสร้างสรรค์ (Creative City) คือ เมืองที่มีความชัดเจนในการนำเอาความคิดสร้างสรรค์มาพัฒนาเมืองหรือชุมชน จากรากฐานของต้นทุนทางภูมิศาสตร์ สังคม วัฒนธรรมและภูมิปัญญาภายในท้องถิ่น ชุมชนของแต่ละจังหวัด จนก่อให้เกิดเอกลักษณ์ที่มีคุณค่าทางเศรษฐกิจ โดยหน่วยงานภาครัฐ องค์กรเอกชน ผู้ประกอบการ ภาคประชาสังคม ภาคการศึกษา รวมทั้งหน่วยงานที่มีส่วนเกี่ยวข้อง (Stakeholder)

มีบทบาทและมีการดำเนินงานร่วมกันอย่างสอดคล้องและเกื้อกูล สามารถสร้างมูลค่าเพิ่มทางเศรษฐกิจส่งผลให้เมือง / ชุมชน มีสภาพสังคม สิ่งแวดล้อม และคุณภาพชีวิตที่ดีขึ้นอย่างยั่งยืน

(๒) คำจำกัดความของคำว่า “โครงการเมืองต้นแบบเศรษฐกิจสร้างสรรค์ (Creative City)”

โครงการเมืองต้นแบบเศรษฐกิจสร้างสรรค์เป็นการนำความคิดสร้างสรรค์มาใช้ในการพัฒนาและขับเคลื่อนเศรษฐกิจของประเทศ โดยมีวัตถุประสงค์เพื่อให้เกิดเมืองต้นแบบเศรษฐกิจสร้างสรรค์ ที่ประชาชนในภูมิภาคและท้องถิ่นต่างๆ สามารถใช้เป็นตัวอย่างและแนวทางในการสร้างรายได้ภายในพื้นที่ โดยการนำภูมิปัญญาและวัฒนธรรมท้องถิ่นมาเชื่อมโยงเป็นเรื่องราวกับสินค้าและบริการของเมือง เกิดเป็นเอกลักษณ์ของเมืองที่จะสร้างงานสร้างรายได้แก่ตนเองในท้องถิ่นและประเทศชาติได้ ตลอดจนเป็นการสร้างความตื่นตัว สร้างแรงกระตุ้นให้ทุกภาคส่วนเข้ามามีส่วนร่วม และให้ความสำคัญกับการนำเศรษฐกิจสร้างสรรค์มาสร้างรายได้ให้กับชุมชนมากขึ้น เพื่อสร้างโอกาสทางสังคมและเศรษฐกิจให้แก่ชุมชน

(๓) คำจำกัดความของคำว่า “ยุทธศาสตร์เมืองต้นแบบเศรษฐกิจสร้างสรรค์ (Creative City) จังหวัดเพชรบุรี “เมืองเพชร เมืองตาลโตนด”

คือยุทธศาสตร์การขับเคลื่อนเมืองต้นแบบเศรษฐกิจสร้างสรรค์ (Creative City) จังหวัดเพชรบุรี “เมืองเพชร เมืองตาลโตนด” เพื่อให้เกิดการสร้างรายได้ในสินค้าและบริการให้มีมูลค่าเพิ่ม ในจังหวัดเพชรบุรี โดยการนำภูมิปัญญาและวัฒนธรรมท้องถิ่นที่เกี่ยวข้องกับ “เมืองเพชร เมืองตาลโตนด” มาเชื่อมโยงเป็นเรื่องราวกับตาลโตนด ซึ่งแยกกันไม่ออกกับเมืองเพชรบุรีและวิถีชีวิตของคนเพชรบุรี ทั้งนี้เนื่องมาจาก “น้ำตาลโตนด” มีเอกลักษณ์เฉพาะตัว มีความหวาน หอม อร่อย ซึ่งเป็นที่ติดใจผู้บริโภค ไม่ว่าจะป็นอาหารคาวหวาน อีกทั้งเครื่องใช้ไม้สอย ของประดับตกแต่งบ้าน เฟอร์นิเจอร์ต่างๆ วิถีชีวิตคนทำตาลโตนด ซึ่งเป็นภูมิปัญญาท้องถิ่นอย่างหนึ่ง โดยผู้ว่าราชการจังหวัด (นายชาย พานิชพรพันธุ์) เล็งเห็นถึงช่องทางการเพิ่มมูลค่าทางเศรษฐกิจ จึงมีการส่งเสริมให้ปลูกตาลโตนดเป็นสวนหรือเข้าแถว เพื่อสะดวกในการเก็บเกี่ยวผลผลิตน้ำตาลโตนด ตลอดจนเป็นแหล่งท่องเที่ยวทำทาย (Adventure) เช่น บ้านทาร์ซานบนต้นตาลโตนด เป็นต้น และเป็นแหล่งศึกษาดูงานตาลโตนดต้นแบบของประเทศหรือของโลก รวมทั้งส่งเสริมให้มีการแปรรูปน้ำตาลโตนดปึกเป็นน้ำตาลโตนดผงบรรจุซอง ซึ่งเป็นการสร้างมูลค่าสินค้าตามแนวทางเศรษฐกิจสร้างสรรค์ จากเดิมน้ำตาลโตนดปึกราคา กิโลกรัมละ ๓๐-๔๐ บาท เมื่อนำมาแปรรูปเป็นน้ำตาลโตนดผง รับซื้อน้ำตาลโตนดปึกจากชาวบ้าน เป็น กิโลกรัมละ ๘๐ บาท ในขณะที่ราคาขายปลีกทั่วไป ร้านจำหน่ายของฝากของจังหวัดเพชรบุรี จำหน่ายน้ำตาลโตนดปึกในราคา กิโลกรัมละ ๑๐๐ บาท สำหรับน้ำตาลโตนดผง จำหน่าย กิโลกรัมละ ๓๐๐ บาท เป็นต้น

(๔) หน่วยงานที่สนับสนุน

หน่วยงานต่างๆ ที่มีบทบาทในการสนับสนุนให้เกิดการสร้างรายได้เพิ่มในจังหวัดเพชรบุรี โดยการนำความคิดสร้างสรรค์และนำภูมิปัญญาท้องถิ่นมาสร้างให้เกิดมูลค่าเพิ่มขึ้น ประกอบด้วยหน่วยงานที่ส่งเสริมด้านการผลิต การพัฒนาผลิตภัณฑ์ การสนับสนุนด้านโลจิสติกส์ การสนับสนุนด้านแหล่งเงินทุนให้ผู้ผลิต/ผู้ประกอบการ การสนับสนุนด้านการตลาด การประชาสัมพันธ์ รวมถึงการเชื่อมโยง และการเพิ่มช่องทางการกระจายสินค้า โดยมีบทบาทหน้าที่ดังนี้

๑. **ภาคราชการ** ได้แก่ ผู้ว่าราชการจังหวัดเพชรบุรี รองผู้ว่าราชการจังหวัดเพชรบุรี คณะทำงานขับเคลื่อนโครงการเมืองต้นแบบเศรษฐกิจสร้างสรรค์จังหวัดเพชรบุรี สถาบันการศึกษา เกษตรจังหวัด เกษตรและสหกรณ์จังหวัด พาณิชยจังหวัด การค้าภายในจังหวัด พัฒนาการจังหวัด การท่องเที่ยวแห่งประเทศไทย (ททท.) สำนักงานจังหวัด อุตสาหกรรมจังหวัด ประชาสัมพันธ์จังหวัด สำนักงานตรวจบัญชีสหกรณ์อำเภอท้องที่ และองค์การบริหารส่วนท้องถิ่น (อบจ./อบต./เทศบาล)

บทบาทหน้าที่

- ๑) ส่งเสริมสนับสนุนการดำเนินงานของเมืองต้นแบบเศรษฐกิจสร้างสรรค์ “เมืองเพชร เมืองตาลโตนด”
- ๒) ให้คำปรึกษาแนะนำสนับสนุน และแก้ไขปัญหาในการดำเนินการเมืองต้นแบบเศรษฐกิจสร้างสรรค์
- ๓) ให้ความรู้ / พัฒนา / ส่งเสริมศักยภาพ เมืองต้นแบบเศรษฐกิจสร้างสรรค์ “เมืองเพชร เมืองตาลโตนด”
 - ๔) ส่งเสริม / สนับสนุน การรวมกลุ่มเพื่อสร้างความเข้มแข็ง สร้างอำนาจการต่อรอง
 - ๕) ส่งเสริมการปลูก / พัฒนาเทคโนโลยีการเกษตร
 - ๖) ส่งเสริมระบบสหกรณ์ สอนทำบัญชีด้านทุน กำไร เพื่อให้รู้หลักบัญชีเบื้องต้น สามารถคิดต้นทุน กำไร แบบง่ายได้
 - ๗) ส่งเสริมพัฒนาผู้ผลิต / ผู้ประกอบการ เรื่องตัวสินค้า / บรรจุภัณฑ์ ด้านการแปรรูปอุตสาหกรรมอาหาร เช่น ทำน้ำตาลไซรัป น้ำส้มสายชู น้ำตาลโตนดผง น้ำตาลโตนดเม็ด ฯลฯ และอุตสาหกรรมเครื่องใช้ไม้สอย เช่น โคมไฟ พวงกุญแจ ของใช้ ของฝาก / ของที่ระลึก เป็นต้น ส่งเสริมด้านทรัพย์สินทางปัญญา การพัฒนาส่งเสริมด้านการตลาด เชื่อมโยงตลาด
 - ๘) ประชาสัมพันธ์เมืองต้นแบบเศรษฐกิจสร้างสรรค์ “เมืองเพชร เมืองตาลโตนด” จัดงานส่งเสริมการท่องเที่ยว “เมืองเพชร เมืองตาลโตนด”
 - ๙) ส่งเสริมสนับสนุนชุมชน / รวมทั้งงบประมาณในการพัฒนาเมืองเพชร เมืองตาลโตนด อีกทั้งพัฒนาต่อยอดผลิตภัณฑ์ให้หลากหลาย

๒ **ภาคเอกชน** ได้แก่ หอการค้าจังหวัด สภาอุตสาหกรรมจังหวัด สมาคมธุรกิจการท่องเที่ยวและโรงแรมจังหวัดเพชรบุรี และผู้ประกอบการต่างๆ

บทบาทหน้าที่

- ๑) เชื่อมโยงประชาสัมพันธ์ จัดงานส่งเสริมการท่องเที่ยว “เมืองเพชร เมืองตาลโตนด” ให้นักท่องเที่ยวได้รู้จักวิถีคนทำตาลโตนดและได้ทดลองขึ้นต้นตาลโตนดอย่างปลอดภัย ทดลองทำน้ำตาลโตนด/เคี้ยวตาลโตนด พักผ่อนรีสอร์ทตาลโตนด ศึกษาวิถีชีวิตผู้ปลูกตาลโตนด
 - ๒) สนับสนุน ส่งเสริมด้านการตลาด
 - ๓) ส่งเสริม สนับสนุนการผลิต / แปรรูปน้ำตาลสดเป็นน้ำตาลโตนดปึก น้ำตาลโตนดผง น้ำตาลโตนดเม็ด น้ำส้มสายชู / ไซเดอร์ หรืออื่นๆ
 - ๔) ส่งเสริม สนับสนุนการแปรรูปด้านอุตสาหกรรมเครื่องใช้ไม้สอย เช่น ชุดรับแขก โคมไฟ ตุ๊กตา นาฬิกา เป็นต้น
๓. **ภาคประชาชน** ได้แก่ เกษตรกร ศิลปิน ปราชญ์ชาวบ้าน และกลุ่มอาชีพ

บทบาทหน้าที่

- ๑) อนุรักษ์ ต่อยอด ขยายภูมิปัญญาให้สืบทอดกับวิถีชีวิตคนเมืองเพชร
- ๒) ดูแล อนุรักษ์วิถีชีวิตและต้นตาลโตนต รวมทั้งปลูกต้นตาลโตนตเพิ่มขึ้นเพื่อรองรับการเป็นพืชเศรษฐกิจในอนาคต
- ๓) พัฒนา เรียนรู้ ตลอดจนเชื่อมโยงวัดตูป / การผลิต การตลาดผลิตภัณฑ์ตาลโตนตให้เกิดมูลค่าเพิ่ม

(๕) ความเชื่อมโยงหรือแนวทางการประสานงานระหว่างองค์กรที่เป็นผู้บริหารจัดการกับผู้ที่มีส่วนเกี่ยวข้องและประชาชนในชุมชน ในการขับเคลื่อนเมืองต้นแบบเศรษฐกิจสร้างสรรค์ (Creative City) จังหวัดเพชรบุรี “เมืองเพชร เมืองตาลโตนต” อย่างมีศักยภาพและมีสภาพสังคมสิ่งแวดล้อม รวมทั้งคุณภาพชีวิตที่ดี

๑. ผู้ว่าราชการจังหวัดเพชรบุรี (นายชาย พานิชพรพันธุ์) มีนโยบายในการส่งเสริมการปลูกตาลโตนตอย่างชัดเจน โดยให้หน่วยงานที่เกี่ยวข้อง เช่น เกษตรจังหวัดเพชรบุรี พาณิชยจังหวัดเพชรบุรี และท้องถิ่นให้การสนับสนุนเกษตรกรผู้ปลูกตาล และผู้ประกอบการน้ำตาลโตนต และขอความร่วมมือจากทุกภาคส่วนรวมทั้งประชาชน

๒. ประชาสัมพันธ์ทุกภาคส่วนและขอความร่วมมือในการขับเคลื่อนให้เพชรบุรีเป็นเมืองต้นแบบเศรษฐกิจสร้างสรรค์ “เมืองเพชร เมืองตาลโตนต”

๓. ประชาสัมพันธ์ให้ประชาชนในจังหวัดเพชรบุรีตระหนักถึงคุณค่าและศักยภาพน้ำตาลโตนตเมืองเพชรที่เป็นหนึ่งในประเทศไทยและในโลก

(๖) ความเชื่อมโยงของยุทธศาสตร์เมืองต้นแบบเศรษฐกิจสร้างสรรค์ (Creative City) จังหวัดเพชรบุรี “เมืองเพชร เมืองตาลโตนต”

การที่จะให้ยุทธศาสตร์เมืองต้นแบบเศรษฐกิจสร้างสรรค์ (Creative City) จังหวัดเพชรบุรี “เมืองเพชร เมืองตาลโตนต” สามารถนำไปใช้ดำเนินการได้อย่างสัมฤทธิ์ผล จำเป็นอย่างยิ่งที่จะต้องมีการเชื่อมโยงกับยุทธศาสตร์อื่นๆ ดังต่อไปนี้

๖.๑) ยุทธศาสตร์รัฐบาล ดังนี้

ข้อ ๓. นโยบายเศรษฐกิจ

ข้อ ๓.๒ นโยบายสร้างรายได้

ข้อ ๓.๒.๔ ยกระดับความสามารถในการแข่งขันและขยายช่องทางการตลาดของธุรกิจอุตสาหกรรม ธุรกิจบริการในประเทศ และธุรกิจวิสาหกิจชุมชนให้เข้าสู่ระบบเศรษฐกิจสร้างสรรค์ในการผลิตสินค้าและบริการที่มีคุณค่าและคุณภาพสูง ซึ่งจะต้องสร้างคนที่มีฐานความรู้ ความชำนาญ และความคิดสร้างสรรค์ ต่อยอดความรู้ โดยเฉพาะงานศิลปหัตถกรรม ผลิตภัณฑ์ชุมชน อัญมณี และอื่นๆ

ข้อ ๓.๓ นโยบายปรับโครงสร้างเศรษฐกิจ

ข้อ ๓.๓.๒ ภาคอุตสาหกรรม

ข้อ ๓ พัฒนาและส่งเสริมอุตสาหกรรมเกษตรแปรรูปบนฐานความรู้ ความคิดสร้างสรรค์ ภูมิปัญญาท้องถิ่น และนวัตกรรมเพื่อเพิ่มมูลค่าและยกระดับสินค้าให้มีคุณภาพ มีความปลอดภัยตามมาตรฐานสากล และมีโอกาสในการขยายตลาด เช่น สินค้าเกษตรอินทรีย์ อาหารฮาลาล เป็นต้น เพื่อเพิ่มรายได้ให้แก่เกษตรกร

ข้อ ๓.๓.๔ การตลาด การค้า และการลงทุน

ข้อ ๖) พัฒนาสินค้าและบริการที่สร้างโอกาสใหม่ในการหารายได้ การผลิตสินค้าและบริการอันเป็นที่ต้องการของผู้บริโภคในตลาดโลก ซึ่งพัฒนาจากแนวคิดระบบเศรษฐกิจเชิงสร้างสรรค์ที่ใช้ นวัตกรรม ภูมิปัญญาท้องถิ่น โดยคำนึงถึงการเป็นมิตรกับสิ่งแวดล้อม ซึ่งจะขยายโอกาสในการส่งออก โดยให้ความสำคัญในการเชื่อมโยงให้ประเทศไทยเป็นประตูสู่ตลาดโลกของภูมิภาค รวมทั้งพัฒนาและส่งเสริมให้ประเทศไทยเป็นศูนย์กลางการค้าสินค้าและบริการระหว่างประเทศและศูนย์กลางการผลิตและส่งออกอาหารฮาลาลในโลก

๖.๒) ยุทธศาสตร์กระทรวงพาณิชย์

ภาคการค้า สร้างความเข้มแข็งและขยายฐานการค้าในประเทศให้เจริญเติบโต พร้อมๆ กับการให้ความสำคัญกับการค้าระหว่างประเทศ

ภาคการผลิต เน้นส่งเสริมการผลิตที่คนส่วนใหญ่ได้ประโยชน์ เช่น เกษตร เกษตรอุตสาหกรรม (Food & Non-Food) รวมถึงการผลิตที่ใช้ความคิดสร้างสรรค์สูง และธุรกิจบริการที่มีศักยภาพ เพื่อให้บรรลุวัตถุประสงค์ดังกล่าว กระทรวงพาณิชย์ได้กำหนดยุทธศาสตร์การค้าไทย เพื่อเป็นแนวทางในการสร้างความมั่นคงและยั่งยืนให้แก่เศรษฐกิจการค้าของประเทศ โดยตั้งอยู่บนพื้นฐานของความร่วมมือกับหน่วยงานภาครัฐและเอกชนที่เกี่ยวข้องกับ ๑๐ ยุทธศาสตร์การค้าไทย (Thai Trade Strategies) ปี ๒๕๕๓-๒๕๕๘ (๒๐๑๐-๒๐๑๕) ดังนี้

ยุทธศาสตร์ที่ ๑ ปรับโครงสร้างการผลิต และกระตุ้นให้เกิดการลงทุน โดยเน้นการปรับปรุงและพัฒนาตัวสินค้าและธุรกิจเพื่อเพิ่มผลิตภาพและลดต้นทุนการผลิต

กลยุทธ์

- การสนับสนุนการใช้เทคโนโลยีสมัยใหม่
- การสร้างมูลค่าเพิ่มตลอดวงจรสินค้า (Value Chain)
- การพัฒนา Supply Chain และ Clusters
- การพัฒนามาตรฐาน/คุณภาพสินค้าและบริการ

ยุทธศาสตร์ที่ ๓ พัฒนาระบบการตลาดและขยายช่องทางการค้า โดยการเน้นพัฒนาระบบตลาดให้กับผู้ซื้อ ผู้ขาย ผู้บริโภค Trader

ส่งเสริมพัฒนาตลาดและช่องทางการจำหน่ายที่มีประสิทธิภาพ เพื่อส่งเสริมระบบตลาดชุมชน ย่านการค้า ยกระดับตลาดชายแดนและตลาดภูมิภาค และส่งเสริมการประกอบธุรกิจในต่างประเทศ

ยุทธศาสตร์ที่ ๖ เสริมสร้างพาณิชย์ภูมิปัญญา

เป็นการผสมผสานระหว่างเศรษฐกิจเชิงสร้างสรรค์ เศรษฐกิจบนฐานความรู้ และเศรษฐกิจแบบภูมิปัญญา เพื่อนำมาใช้ประโยชน์ในเชิงพาณิชย์ โดยจะต้องนำเทคโนโลยีสมัยใหม่มาใช้ประโยชน์ร่วมด้วย นอกจากนี้ ยังมุ่งสร้างธุรกิจและผู้ประกอบการใหม่ โดยเฉพาะทางด้าน Content Industry การพัฒนารูปลักษณ์ การออกแบบตราสินค้า การคุ้มครองส่งเสริม และใช้ประโยชน์จากทรัพย์สินทางปัญญาในเชิงพาณิชย์ และสนับสนุนสินค้านวัตกรรมแห่งอนาคต เช่น Biotech, Nano Tech, InfoTech, และ Info. Structure

กลยุทธ์

- ผสมผสานศิลปวัฒนธรรมและภูมิปัญญาท้องถิ่นไทยเข้ากับเทคโนโลยีและนวัตกรรมร่วมสมัย
- เสริมสร้างธุรกิจใหม่ๆ ที่เน้นศักยภาพศิลปวัฒนธรรมและภูมิปัญญาของไทย
- ส่งเสริมการออกแบบโดยเน้นความคิดสร้างสรรค์
- สนับสนุนธุรกิจและนวัตกรรมแห่งอนาคต
- คุ้มครอง ส่งเสริมและใช้ประโยชน์จากทรัพย์สินทางปัญญาในเชิงพาณิชย์

๖.๓) ยุทธศาสตร์จังหวัดเพชรบุรี (พ.ศ. ๒๕๕๓-๒๕๕๖) ดังนี้

ประเด็นยุทธศาสตร์ที่ ๑ เป็นแหล่งผลิตสินค้าเกษตร อาหารปลอดภัย

กลยุทธ์ ๑.๑ สนับสนุนการผลิต ควบคุมคุณภาพสินค้าเกษตรเป้าหมายและอาหารปลอดภัย

๑.๒ สนับสนุนการเพิ่มปริมาณ และมูลค่าสินค้าเกษตรอาหาร และอุตสาหกรรมแปรรูปที่ปลอดภัย และได้มาตรฐานตามความต้องการของตลาด

๑.๖ ส่งเสริมการตลาด การประชาสัมพันธ์สินค้าเกษตรและผลิตภัณฑ์แปรรูป ทั้งในและต่างประเทศ

๑.๗ พัฒนาและสร้างความร่วมมือระหว่างเครือข่ายผู้ผลิตด้านเกษตรและอุตสาหกรรมแปรรูป

ประเด็นยุทธศาสตร์ที่ ๒ พัฒนาแหล่งท่องเที่ยวเชิงนิเวศเกษตร ประวัติศาสตร์ วิถีชีวิตชุมชน

กลยุทธ์ ๒.๕ การพัฒนาตลาดและการประชาสัมพันธ์

ประเด็นยุทธศาสตร์ที่ ๔ เป็นสังคมเข้มแข็งบนฐานความรู้คู่คุณธรรม

กลยุทธ์ ๔.๑ สร้างความเข้มแข็งของครอบครัวและชุมชนและพัฒนาเครือข่ายชุมชน

๔.๓ ส่งเสริมการพัฒนาอาชีพการผลิตและการตลาดผลิตภัณฑ์ชุมชน OTOP และ SMEs

๔.๔ สร้างสังคมแห่งการเรียนรู้และยกระดับคุณภาพการศึกษา ทั้งในและนอกระบบ รวมทั้งการศึกษาตามอัธยาศัย

๖.๔) ยุทธศาสตร์กลุ่มจังหวัดภาคกลางตอนล่าง ๒ (พ.ศ. ๒๕๕๓-๒๕๕๖) ดังนี้

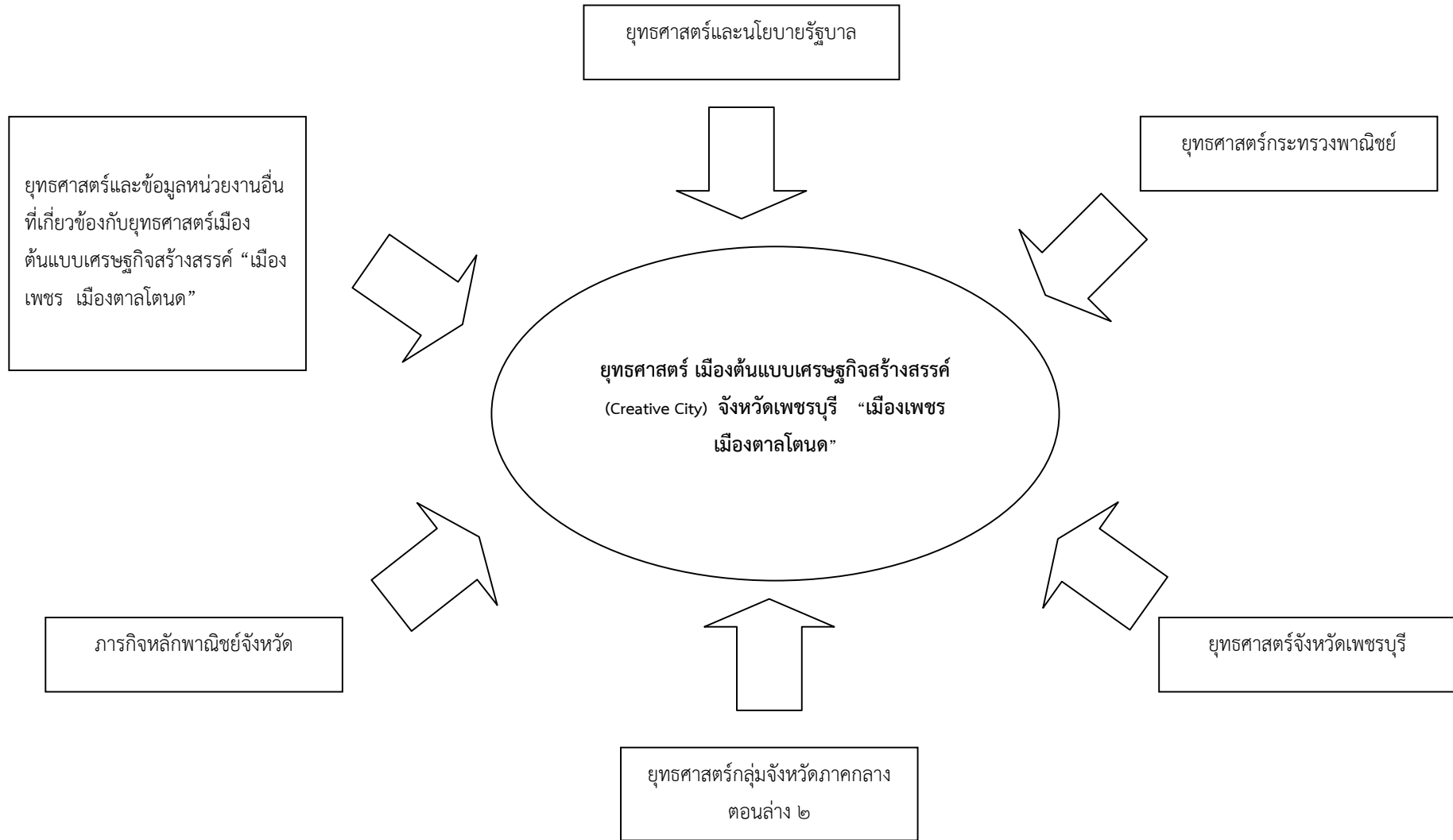
ประเด็นยุทธศาสตร์ที่ ๑ พัฒนากลุ่มจังหวัดให้เป็นศูนย์กลางการผลิตและแปรรูปสินค้า ประมง พืชเศรษฐกิจ ผลิตภัณฑ์ชุมชน และอุตสาหกรรม

กลยุทธ์ ๑.๑ พัฒนาศักยภาพด้านการเพาะปลูก การประมง และการแปรรูปสินค้าเกษตร
๑.๒ พัฒนาคูณภาพสินค้าให้ได้มาตรฐาน เพื่อการอุปโภคบริโภคภายในประเทศและการส่งออก
๑.๓ พัฒนาและส่งเสริมระบบการตลาด การบริหารจัดการ (Logistics) และการค้าชายแดน
เชื่อมโยงกลุ่มจังหวัด

๖.๕) ภารกิจหลักของพาณิชย์จังหวัด ดังนี้

Core Business ๕ การส่งเสริมการพัฒนาการตลาดสินค้าและบริการจังหวัด

๖.๖) ยุทธศาสตร์และข้อมูลหน่วยงานอื่นที่เกี่ยวข้องกับยุทธศาสตร์เมืองต้นแบบเศรษฐกิจสร้างสรรค์ (Creative City) จังหวัดเพชรบุรี “เมืองเพชร เมืองतालโตนด



แผนภาพยุทธศาสตร์เมืองต้นแบบเศรษฐกิจสร้างสรรค์ (Creative City) จังหวัดเพชรบุรี “เมืองเพชร เมืองตาลโตนด”

บทที่ ๒

ยุทธศาสตร์เมืองต้นแบบเศรษฐกิจสร้างสรรค์ (Creative City) จังหวัดเพชรบุรี “เมืองเพชร เมืองตาลโตนด”

๒.๑ การวิเคราะห์สภาพแวดล้อม (SWOT Analysis) “เมืองเพชร เมืองตาลโตนด”

ในการจัดทำยุทธศาสตร์เมืองต้นแบบเศรษฐกิจสร้างสรรค์ (Creative City) จังหวัดเพชรบุรี “เมืองเพชร เมืองตาลโตนด” จังหวัดเพชรบุรี ได้จัดทำการวิเคราะห์สภาพแวดล้อม “เมืองเพชร เมืองตาลโตนด” (SWOT Analysis) แบ่งเป็น ๒ ส่วน คือ ส่วนที่ ๑ การวิเคราะห์สภาพแวดล้อมภายใน (Strength and Weakness) ดังนี้

จุดแข็ง (STRENGTH)

๑. สภาพพื้นที่ ลักษณะดิน และภูมิอากาศมีความเหมาะสมกับการเพาะปลูก
๒. แนวโน้มการปลูกตาลโตนดเพิ่มขึ้น
๓. มีการต่อยอดภูมิปัญญาท้องถิ่น พัฒนาผลิตภัณฑ์ใหม่ที่ตรงตามความต้องการของลูกค้า
๔. คู่แข่งมีน้อย

จุดอ่อน (WEAKNESS)

๑. ฐานข้อมูลเกี่ยวกับจำนวนต้นตาลโตนดในจังหวัดยังไม่ครอบคลุม
๒. ชาวบ้านไม่เห็นคุณค่าและรายได้จากตาลโตนดเท่าที่ควร
๓. การเก็บเกี่ยวผลผลิต / การใช้ประโยชน์จากต้นตาลโตนด ต้องใช้เวลายาวนาน
๔. ขาดการบูรณาการที่ีระหว่างหน่วยงานภาครัฐ ภาคเอกชน เกษตรกรผู้ผลิตฯ
๕. ขาดความรู้ ความเข้าใจในการปลูกตาลโตนด เป็นพืชเศรษฐกิจ

ส่วนที่ ๒ การวิเคราะห์สภาพแวดล้อมภายนอก (Opportunity and Threat) ดังนี้

โอกาส (OPPORTUNITY)

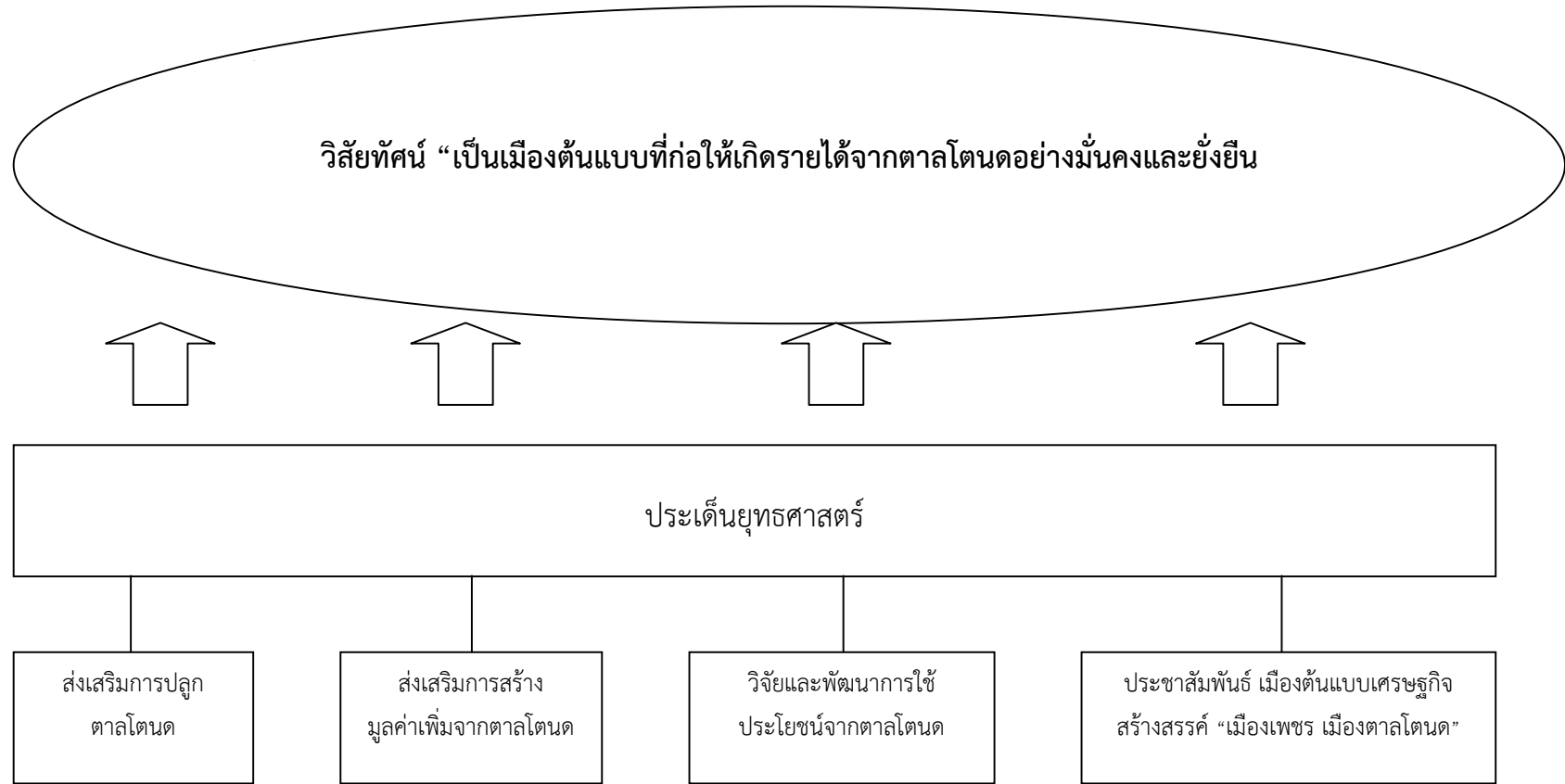
๑. ความต้องการบริโภคในตลาดมีจำนวนมาก
๒. สามารถพัฒนาทางด้านการตลาดไปสู่ตลาดใหม่ได้
๓. มีศักยภาพที่จะพัฒนาผลิตภัณฑ์ใหม่ในตลาดเดิมได้

อุปสรรค (THREAT)

๑. การสนับสนุนจากหน่วยงานภาครัฐมีน้อย
๒. ขาดการสนับสนุนวิจัยและพัฒนาผลิตภัณฑ์ใหม่ ๆ จากหน่วยงานที่เกี่ยวข้อง
๓. ขาดแหล่งเงินทุนสนับสนุน

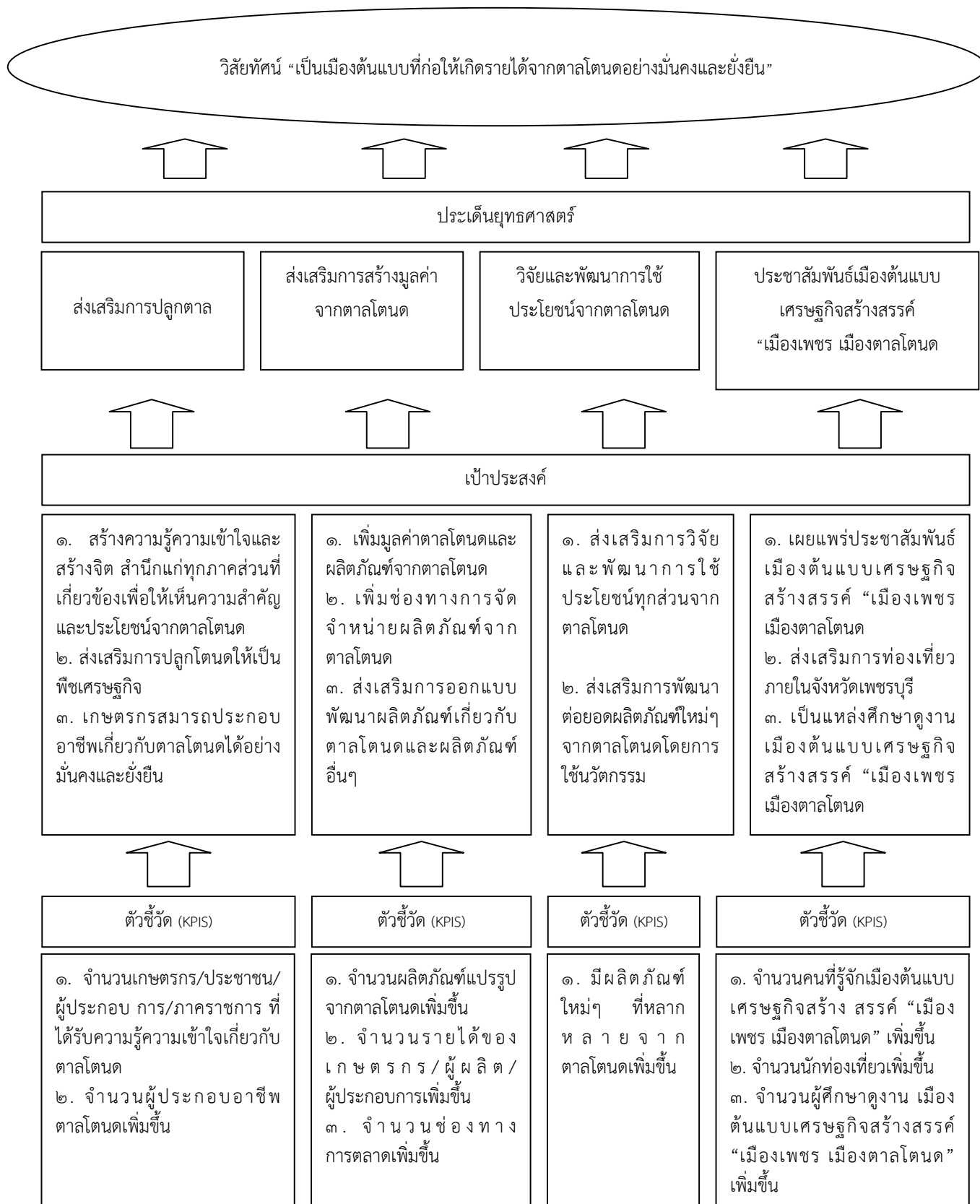
๒.๒ การกำหนดวิสัยทัศน์ (Vision) เมืองต้นแบบเศรษฐกิจสร้างสรรค์ (Creative City) จังหวัดเพชรบุรี “เมืองเพชร เมืองตาลโตนด” คือ “เป็นเมืองต้นแบบที่ก่อให้เกิดรายได้จากตาลโตนดอย่างมั่นคงและยั่งยืน” โดยมีประเด็นยุทธศาสตร์ในการขับเคลื่อนเมืองต้นแบบเศรษฐกิจสร้างสรรค์ จังหวัดเพชรบุรี “เมืองเพชร เมืองตาลโตนด” ใน ๔ ประเด็นยุทธศาสตร์ เพื่อการพัฒนาอย่างยั่งยืน ประกอบด้วย

๑. การส่งเสริมการปลูกตาลโตนด
๒. การสร้างมูลค่าเพิ่มจากตาลโตนด
๓. การวิจัยและพัฒนาการใช้ประโยชน์จากตาลโตนด
๔. ประชาสัมพันธ์เมืองต้นแบบเศรษฐกิจสร้างสรรค์ “เมืองเพชร เมืองตาลโตนด”



ภาพการแปลงวิสัยทัศน์เมืองต้นแบบเศรษฐกิจสร้างสรรค์ (Creative City) จังหวัดเพชรบุรี “เมืองเพชร เมืองตาลโตนด”

๒.๓ แผนที่ยุทธศาสตร์เมืองต้นแบบเศรษฐกิจสร้างสรรค์ (Creative City) จังหวัดเพชรบุรี
 “เมืองเพชร เมืองตาลโตนด”



๒.๔ แผนยุทธศาสตร์เมืองต้นแบบเศรษฐกิจสร้างสรรค์ (Creative City) จังหวัดเพชรบุรี “เมืองเพชร เมืองตาลโตนด”

ประเด็นยุทธศาสตร์ที่ ๑ : ส่งเสริมการปลูกตาลโตนด

เป้าประสงค์

๑. สร้างความรู้ความเข้าใจและสร้างจิตสำนึกแก่ทุกภาคส่วนที่เกี่ยวข้อง เพื่อให้เห็นความสำคัญและประโยชน์จากตาลโตนด
๒. ส่งเสริมการปลูกตาลโตนดให้เป็นพืชเศรษฐกิจ
๓. เกษตรกรสามารถประกอบอาชีพเกี่ยวกับตาลโตนดได้อย่างมั่นคงและยั่งยืน

ตัวชี้วัด

๑. จำนวนเกษตรกร/ประชาชน/ผู้ประกอบการ/ภาคราชการ ที่ได้รับความรู้ความเข้าใจเกี่ยวกับตาลโตนด
๒. จำนวนผู้ประกอบการอาชีพเกี่ยวกับตาลโตนดเพิ่มขึ้น

กลยุทธ์ที่ ๑ รณรงค์ให้ความรู้เกี่ยวกับตาลโตนด

- ๑.๑ โครงการรณรงค์ให้ความรู้เกี่ยวกับเมืองต้นแบบเศรษฐกิจสร้างสรรค์ “เมืองเพชร เมืองตาลโตนด” ในด้านต่าง ๆ แก่ทุกภาคส่วนที่เกี่ยวข้อง
- ๑.๒ โครงการรณรงค์ส่งเสริมการอนุรักษ์และพัฒนาการผลิตตาลโตนดเมืองเพชร
- ๑.๓ โครงการสำรวจและศึกษาข้อมูลเบื้องต้นเกี่ยวกับธุรกิจตาลโตนด
- ๑.๔ โครงการรวบรวมภูมิปัญญาท้องถิ่นด้านการทำตาลโตนด ให้เป็นแหล่งเรียนรู้และเผยแพร่ความรู้แก่ประชาชนเพื่อขับเคลื่อน “เมืองเพชร เมืองตาลโตนด”

กลยุทธ์ที่ ๒ ส่งเสริมการปลูกตาลโตนดให้เป็นอาชีพ

- ๒.๑ โครงการอบรมเชิงปฏิบัติการให้ความรู้แก่ประชาชนเพื่อส่งเสริม “การปลูกตาลโตนดให้เป็นพืชเศรษฐกิจ” ในด้านต่าง ๆ ดังนี้
 - ๒.๑.๑ ด้านเพาะปลูกตาลโตนด
 - ๒.๑.๒ การฝึกออาชีพคนขึ้นตาลโตนด
 - ๒.๒.๓ ด้านเข้าถึงแหล่งเงินทุน
 - ๒.๒.๔ ด้านการพัฒนา/แปรรูปตาลโตนด
 - ๒.๒.๕ การถ่ายทอดความรู้และภูมิปัญญาด้านการทำตาลโตนดเป็นอาชีพแก่เกษตรกร
 - ๒.๒.๖ การส่งเสริมการรวมกลุ่มและพัฒนาอาชีพผู้ทำตาลโตนดให้มีรายได้เพิ่มขึ้น

๒.๒ โครงการส่งเสริมและพัฒนาศักยภาพผู้ประกอบการ/ผู้ผลิต/ผู้ใช้แรงงาน ในภาคอุตสาหกรรมการผลิตสินค้าเกษตร

๒.๒.๑ ฝึกทักษะอาชีพการขึ้นตาลให้กับแรงงานนอกระบบ

๒.๓ โครงการส่งเสริมการปลูกตาลโตนด

๒.๓.๑ สร้างเครื่องมือทุ่นแรงในการเก็บเกี่ยวผลผลิตจากตาลโตนด เพื่อทดแทนการใช้ทรัพยากรมนุษย์

๒.๓.๒ ส่งเสริมให้เกษตรกรใช้ตาลโตนดพันธุ์ดีในการปลูก

๒.๓.๓ ส่งเสริมการปลูกไม้แฝงเพื่อใช้ทำพะองขึ้นต้นตาลโตนดและกระบองรองน้ำตาลโตนด

๒.๓.๔ ส่งเสริมการปลูกต้นพะยอมและไม้เคี่ยมเพื่อใช้ในการรักษาผลผลิตที่ได้

๒.๓.๕ ส่งเสริมการปลูกตาลโตนดให้เป็นสัญลักษณ์ของเมือง

๒.๓.๖ ส่งเสริมการปลูกตาลโตนดให้เป็นอาชีพ

๒.๓.๗ ส่งเสริมการศึกษาวิจัยปัจจัยที่มีผลต่อการเจริญเติบโตของตาลโตนด (ตาลแหง)

การศึกษา รวบรวมและพัฒนาพันธุ์ตาลโตนด

ประเด็นยุทธศาสตร์ที่ ๒ : การสร้างมูลค่าเพิ่มจากตาลโตนด

เป้าประสงค์

๑. เพิ่มมูลค่าตาลโตนดและผลิตภัณฑ์จากตาลโตนด
๒. เพิ่มช่องทางการจัดจำหน่ายผลิตภัณฑ์จากตาลโตนด
๓. ส่งเสริมการออกแบบพัฒนาผลิตภัณฑ์เกี่ยวกับตาลโตนดและผลิตภัณฑ์อื่นๆ

ตัวชี้วัด

๑. จำนวนผลิตภัณฑ์แปรรูปจากตาลโตนดเพิ่มขึ้น
๒. จำนวนรายได้ของเกษตรกร/ผู้ผลิต/ผู้ประกอบการเพิ่มขึ้น
๓. จำนวนช่องทางการตลาดเพิ่มขึ้น

กลยุทธ์ที่ ๑ ส่งเสริมและพัฒนาผลผลิตจากตาลโตนดให้หลากหลายและเพิ่มมูลค่า

๑.๑ โครงการการเพิ่มมูลค่าตาลโตนด

๑.๑.๑ ส่งเสริมให้มีการจัดตั้ง Cluster ตาลโตนด

๑.๑.๒ ส่งเสริมและพัฒนาผลิตภัณฑ์จากตาลโตนดให้หลากหลายโดยใช้นวัตกรรมใหม่ ๆ เพื่อ

เพิ่มมูลค่าสินค้า

๑.๑.๓ ต่อยอดผลิตภัณฑ์แปรรูปจากตาลโตนดเป็นเครื่องใช้เครื่องประดับ โดยการนำลวดลายต่าง ๆ จากช่างฝีมือเมืองเพชรบุรีเพิ่มเติมเข้าไปในผลิตภัณฑ์เพื่อเพิ่มมูลค่า

๑.๑.๔ จัดประกวดการออกแบบผลิตภัณฑ์จากตาลโตนดและผลิตภัณฑ์อื่น ๆ ในงานลานวัฒนธรรม

๑.๑.๕ ประชาสัมพันธ์ผลิตภัณฑ์ตาลโตนด โดยเฉพาะคุณสมบัติประโยชน์ทางโภชนาการของน้ำตาลโตนด ต่อผู้บริโภค

๑.๑.๖ จัดจำหน่ายสินค้าผลิตภัณฑ์ตาลโตนดและสินค้าที่มีชื่อเสียงของจังหวัดเพชรบุรีในงานเทศกาล “เมืองเพชร เมืองตาลโตนด” ณ ตลาด อตก. จตุจักร กรุงเทพมหานคร

๑.๒ โครงการส่งเสริมและพัฒนาสวนตาลโตนดตัวอย่างต้นแบบเศรษฐกิจสร้างสรรค์ของ(นายถนอม ภูเงิน ให้เป็นแหล่งเรียนรู้แบบครบวงจร

๑.๒.๑ ปรับปรุงและพัฒนาสวนตาลโตนดตัวอย่างต้นแบบเศรษฐกิจสร้างสรรค์ของนายถนอม ภูเงิน ให้เป็นแหล่งเรียนรู้ต้นแบบเชิงเศรษฐกิจและแหล่งท่องเที่ยวเชิงนิเวศน์

๑.๒.๒ ส่งเสริมและพัฒนาสวนตาลโตนดจากเกษตรกรรายอื่น ๆ ให้เป็นแหล่งท่องเที่ยวเชิงเกษตร

๑.๒.๓ จัดทำ Home Stay รองรับนักท่องเที่ยวที่สนใจในเรื่องของตาลโตนด

๑.๒.๔ เชื่อมโยงเส้นทางการท่องเที่ยวในจังหวัดเพชรบุรี โดยเริ่มต้นจากสวนตาลโตนดไปสู่แหล่งเรียนรู้วัฒนธรรมแขนงต่าง ๆ หรือแหล่งท่องเที่ยวอื่น ๆ ในจังหวัด เช่น จากสวนตาลโตนดไปกลุ่มอาชีพ ยีลูกตาล ทำจาวตาล และไปกลุ่มอาชีพทำเครื่องใช้เครื่องประดับจากกะลาจาวตาล เป็นต้น

๒. การเชื่อมโยงตลาด

๒.๑ โครงการเชื่อมโยงตลาดภายในประเทศและต่างประเทศ

๒.๑.๑ นำผู้ประกอบการตาลโตนดเข้าร่วมงานแสดงและจำหน่ายสินค้าทั้งในและต่างประเทศ

๒.๑.๒ นำผู้ประกอบการตาลโตนดเข้าร่วมเจรจาการค้าภายใน/ต่างประเทศ, จัดเจรจาการค้าให้แก่ผู้ผลิต/ผู้ค้า (Business Matching)

ประเด็นยุทธศาสตร์ที่ ๓ : วิจัยและการพัฒนาการใช้ประโยชน์จากตาลโตนด

เป้าประสงค์

๑. ส่งเสริมการวิจัยและพัฒนาการใช้ประโยชน์ทุกส่วนจากตาลโตนด

๒. ส่งเสริมการพัฒนาต่อยอดผลิตภัณฑ์ใหม่ ๆ จากตาลโตนดโดยการใช้นวัตกรรม

ตัวชี้วัด

๑. มีผลิตภัณฑ์ใหม่ ๆ ที่หลากหลายจากตาลโตนดเพิ่มขึ้น

กลยุทธ์ที่ ๑ ส่งเสริมการวิจัยและพัฒนาการใช้ประโยชน์ทุกส่วนจากตาลโตนด

- ๑.๑ โครงการวิจัยและพัฒนาผลิตภัณฑ์ใหม่ ๆ ที่หลากหลายจากตาลโตนดโดยการใช้นวัตกรรม

ประเด็นยุทธศาสตร์ที่ ๔ : ประชาสัมพันธ์เมืองต้นแบบเศรษฐกิจสร้างสรรค์ “เมืองเพชร เมืองตาลโตนด”

เป้าประสงค์

๑. เผยแพร่ประชาสัมพันธ์เมืองต้นแบบเศรษฐกิจสร้างสรรค์ “เมืองเพชร เมืองตาลโตนด” ให้เป็นที่รู้จักกว้างขวางยิ่งขึ้น
๒. ส่งเสริมการท่องเที่ยวภายในจังหวัดเพชรบุรี
๓. เป็นแหล่งศึกษาดูงานเมืองต้นแบบเศรษฐกิจสร้างสรรค์ “เมืองเพชร เมืองตาลโตนด”

ตัวชี้วัด

๑. จำนวนคนที่รู้จักเมืองต้นแบบเศรษฐกิจสร้างสรรค์ “เมืองเพชร เมืองตาลโตนด” เพิ่มขึ้น
๒. จำนวนนักท่องเที่ยวเพิ่มขึ้น
๓. จำนวนผู้ศึกษาดูงานเมืองต้นแบบเศรษฐกิจสร้างสรรค์ “เมืองเพชร เมืองตาลโตนด” เพิ่มขึ้น

กลยุทธ์ที่ ๑ ประชาสัมพันธ์เมืองต้นแบบเศรษฐกิจสร้างสรรค์ “เมืองเพชร เมืองตาลโตนด”

- ๑.๑ โครงการประชาสัมพันธ์เมืองต้นแบบเศรษฐกิจสร้างสรรค์ “เมืองเพชร เมืองตาลโตนด”

- ๑.๑.๑ จัดทำแผ่นพับและวีดิทัศน์ประชาสัมพันธ์เมืองต้นแบบเศรษฐกิจสร้างสรรค์ “เมืองเพชร เมืองตาลโตนด”

- ๑.๑.๒ จัดนิทรรศการ/ประกวดผลิตภัณฑ์ที่เกิดจากตาลโตนด/ประกวดตาลผลใหญ่/กิจกรรมการท่องเที่ยวภายในจังหวัด เช่น กิจกรรมแข่งขันขึ้นตาล, ฉะตาล, แรลลี่ตาล เป็นต้น

- ๑.๑.๓ จัดสัมมนาการขับเคลื่อน “เมืองเพชร เมืองตาลโตนด” เป็นเมืองต้นแบบเศรษฐกิจสร้างสรรค์อย่างยั่งยืน

บทที่ ๓

แนวทางในการพัฒนาและแผนการดำเนินการ (Road Map) “เมืองเพชร เมืองตาลโตนด”

๓.๑ แนวทางในการพัฒนา “เมืองเพชร เมืองตาลโตนด” เพื่อเป็นเมืองต้นแบบเศรษฐกิจสร้างสรรค์อย่างสมบูรณ์ มีดังนี้

๑. บรรจุเรื่องเมืองต้นแบบเศรษฐกิจสร้างสรรค์ไว้ในยุทธศาสตร์ นโยบาย และงบประมาณของจังหวัดเพชรบุรี
๒. วางแผนกลยุทธ์ แผนแม่บท แผนธุรกิจ แผนปฏิบัติงาน และระบบบริหาร เพื่อขับเคลื่อนให้เกิดการพัฒนาชุมชนสร้างสรรค์ได้อย่างยั่งยืน
๓. จัดหางบประมาณในการพัฒนาเมืองเพชรบุรี ให้เป็นเมืองต้นแบบเศรษฐกิจสร้างสรรค์ (จากภาครัฐ ภาคเอกชน ท้องถิ่น ฯลฯ)
๔. จัดทำประชาพิจารณ์เพื่อรับฟังแนวความคิดและความต้องการของประชาชนในจังหวัดต่อการเป็นเมืองต้นแบบเศรษฐกิจสร้างสรรค์

๓.๒ แผนการดำเนินการ (Road Map) เมืองต้นแบบเศรษฐกิจสร้างสรรค์ “เมืองเพชร เมืองตาลโตนด” ในระยะ ๕ ปี (พ.ศ. ๒๕๕๕ – ๒๕๕๙)

- จัดตั้งคณะทำงานขับเคลื่อนโครงการเมืองต้นแบบเศรษฐกิจสร้างสรรค์
- สำรวจและศึกษาหาข้อมูลเบื้องต้นเกี่ยวกับธุรกิจตาลโตนด จัดทำฐานข้อมูล โดยรวบรวมองค์ความรู้จากปราชญ์ชาวบ้าน จัดทำทะเบียนปราชญ์ชาวบ้าน พร้อมมอบโล่และใบประกาศเกียรติคุณ
- เสริมสร้างบุคลากรที่มีความรู้เกี่ยวข้องกับธุรกิจตาลโตนด การเก็บเกี่ยวผลผลิตอย่างปลอดภัย ด้านการพัฒนาแปรรูปตาลโตนด จัดกิจกรรมแข่งขันขึ้นตาล เฉาะตาล โกงคอตาลหรือพับค่อม้า แรลลีตาล เย็บตับตาล จัดอบรมด้านภาษาเพื่อรองรับประชาคมอาเซียน จัดประกวดผลิตภัณฑ์ที่เกิดจากตาลโตนด ประกวดตาลผลใหญ่ และรวมกลุ่มชุมชนและผู้ประกอบการเกี่ยวกับธุรกิจตาลโตนด
- ส่งเสริมการปลูกตาลโตนด โดยสร้างเครื่องมือทุ้มแรงในการเก็บเกี่ยวผลผลิตจากตาลโตนด เพื่อทดแทนการใช้ทรัพยากรมนุษย์ ส่งเสริมให้เกษตรกรใช้ตาลพันธุ์ดีในการปลูก ส่งเสริมการปลูกไม้ไผ่ เพื่อใช้ในการเก็บเกี่ยวผลผลิตจากตาลโตนด ส่งเสริมการปลูกต้นพะยอมและไม้เคี่ยม เพื่อใช้ในการรักษาผลผลิตที่ได้ ส่งเสริมการปลูกตาลโตนดให้เป็นสัญลักษณ์ของเมืองและให้เป็นอาชีพ
- การสร้างมูลค่าเพิ่มจากตาลโตนด โดยส่งเสริมให้มีการจัดตั้งเครือข่าย Cluster ตาลโตนดส่งเสริมและการพัฒนาการแปรรูปตาลโตนด นำผู้ประกอบการเข้าร่วมงานแสดงสินค้าทั้งในและต่างประเทศ จัดเจรจาการค้าให้แก่ผู้ผลิต/ผู้ค้า ส่งเสริมผลิตภัณฑ์จากต้นตาล สู่อุตสาหกรรมการท่องเที่ยว สร้างมูลค่าให้ผู้บริโภคได้ทราบถึงประโยชน์จากการบริโภคผลิตภัณฑ์ตาลโตนด เช่น สารต้านอนุมูลอิสระ
- วิจัยและพัฒนาการใช้ประโยชน์จากตาลโตนด โดยส่งเสริมการวิจัยและพัฒนาการใช้ประโยชน์ทุกส่วนจากตาลโตนด
- รณรงค์ให้ความรู้ และประชาสัมพันธ์โครงการเกี่ยวกับตาลโตนด ทุกโครงการ ให้กับประชาชนทั่วไป ให้เห็นความสำคัญและประโยชน์ของตาลโตนด และสนใจประกอบอาชีพที่เกี่ยวข้องกับตาลโตนด ซึ่งเกี่ยวพันกับเมืองเพชรและวิถีชีวิตของคนเพชรบุรีโดยแยกกันไม่ออก

- ส่งเสริมการพัฒนาสวนตาลโตนดให้เป็นแหล่งเรียนรู้แบบครบวงจร โดยปรับปรุงและพัฒนาสวนตาลลงถนอม ให้เป็นแหล่งท่องเที่ยวเชิงเกษตรและจัดทำ Home Stay รองรับนักท่องเที่ยวที่สนใจในเรื่องของตาลโตนด
- จัดงาน “วันตาลโตนด เมืองเพชร” ระดับประเทศ
- เชื่อมโยงเส้นทางการท่องเที่ยวในเพชรบุรี โดยเริ่มต้นจากสวนตาล ไปสู่แหล่งท่องเที่ยวอื่นๆ ในจังหวัดถนนสายวัฒนธรรมต่างๆ
- สอดแทรกวิถีชีวิตชุมชนเมืองเพชร เข้ากับการท่องเที่ยวเชิงเกษตรและวัฒนธรรม
- พัฒนาวิถีชีวิตเกี่ยวกับตาลโตนด เช่น การกวนน้ำตาลใส ทำน้ำตาลงุ่น กระจ่าง (น้ำตาลเมา)
- พัฒนาวัฒนธรรมประเพณีการแสดงที่เกี่ยวข้องกับตาลโตนดเข้าไปยังสถานศึกษาในพื้นที่ เช่น การเต้นรำทำตาล เป็นต้น

บทที่ ๔

ข้อเสนอแนะ และมาตรการดำเนินการ

จากการดำเนินการจัดทำแผนยุทธศาสตร์เมืองต้นแบบเศรษฐกิจสร้างสรรค์ (Creative City) จังหวัดเพชรบุรี “เมืองเพชร เมืองตาลโตนด” ได้นำประเด็นปัญหา ข้อเสนอแนะและความคิดเห็นต่างๆ มาประมวลเป็นข้อเสนอแนะ และนำมาเป็นมาตรการดำเนินการในการจัดทำยุทธศาสตร์เมืองต้นแบบเศรษฐกิจสร้างสรรค์ (Creative City) จังหวัดเพชรบุรี “เมืองเพชร เมืองตาลโตนด” เพื่อให้การดำเนินการและการผลักดันยุทธศาสตร์เมืองต้นแบบเศรษฐกิจสร้างสรรค์ “เมืองเพชร เมืองตาลโตนด” เกิดสมฤทธิ์ผลมากยิ่งขึ้น โดยมีข้อเสนอแนะและมาตรการดำเนินการดังนี้ คือ

๔.๑ กำหนดผู้รับผิดชอบแผนงาน/โครงการ

ในการผลักดันยุทธศาสตร์เมืองต้นแบบเศรษฐกิจสร้างสรรค์ “เมืองเพชร เมืองตาลโตนด” ไปสู่การปฏิบัติ มีการจัดทำแผนงาน/โครงการที่ชัดเจน เพื่อทำแผนงาน/โครงการไปสู่การปฏิบัติ และการจะทำให้เกิดแผนงาน/โครงการต่างๆ ได้จะต้องเริ่มจากการกำหนดผู้รับผิดชอบชัดเจน โดยให้เป็นไปตามบทบาทหน้าที่ของหน่วยงานที่เกี่ยวข้อง

๔.๒ การประสานงานระหว่างกระทรวง

การที่จะสนับสนุนให้การทำยุทธศาสตร์เมืองต้นแบบเศรษฐกิจสร้างสรรค์ “เมืองเพชร เมืองตาลโตนด” ไปสู่การปฏิบัติได้สำเร็จ โดยควรมีการประชาสัมพันธ์การจัดทำยุทธศาสตร์เมืองต้นแบบเศรษฐกิจสร้างสรรค์ “เมืองเพชร เมืองตาลโตนด” ไปยังกระทรวงต่างๆ เพื่อรับทราบ และให้การสนับสนุนด้านงบประมาณแก่หน่วยงานของตนเองที่ได้มีการเสนอแผนงาน/โครงการที่สนับสนุนยุทธศาสตร์ เมืองต้นแบบเศรษฐกิจสร้างสรรค์ “เมืองเพชร เมืองตาลโตนด”

๔.๓ การสร้างระบบการทำงานให้ชัดเจน

ต้องมีความชัดเจนในการดำเนินงานต่อไปในอนาคตอย่างเป็นระบบทั้งในระยะสั้นและระยะยาว นับตั้งแต่การจัดทำยุทธศาสตร์เมืองต้นแบบเศรษฐกิจสร้างสรรค์ “เมืองเพชร เมืองตาลโตนด” สามารถนำไปสู่การปฏิบัติด้วยตนเองได้ การแปลงแผนยุทธศาสตร์ฯ ไปสู่แผนงาน/โครงการต่างๆ การขอรับการสนับสนุนด้านงบประมาณ การติดตามผลดำเนินงาน ตลอดจนการรายงานความก้าวหน้า และความสำเร็จตามยุทธศาสตร์เมืองต้นแบบเศรษฐกิจสร้างสรรค์ “เมืองเพชร เมืองตาลโตนด”

๔.๔ การติดตามความก้าวหน้าในการดำเนินงานอย่างต่อเนื่อง

ควรให้มีการติดตามรายงานผลการดำเนินงานทั้งในตัวชี้วัดและแผนงาน/โครงการ ซึ่งควรมีการกำหนดรูปแบบในการติดตาม ที่ดำเนินการภายใต้ตัวชี้วัด และควรมีการแสดงข้อมูลเปรียบเทียบ ดังนี้ ผลจากปีที่ผ่านมา เพื่อใช้เป็นบรรทัดฐานในการเปรียบเทียบ ค่าเป้าหมาย (Target) เพื่อแสดงให้เห็นว่ามีการตั้งเป้าหมายเป็นเท่าใด ผลการดำเนินงานจริง (Reoult) เพื่อแสดงผลการดำเนินการดำเนินงาน ทั้งนี้ควรมีการติดตามเป็นระยะๆ และแสดงผลการติดตามเป็นค่าปัจจุบัน

๔.๕ แผนงานโครงการ

ควรมีการแสดงว่าโครงการดังกล่าวใครเป็นผู้รับผิดชอบ และแผนงาน/โครงการดังกล่าวมีความก้าวหน้าเพียงใด เมื่อได้มีการเก็บข้อมูลดังกล่าวแล้วควรมีการจัดทำรายงานผล โดยมีการประมวลผลข้อมูลมาแสดงผลการรายงานความก้าวหน้าตามโครงการ ปัญหาอุปสรรค ผลสัมฤทธิ์ ตามโครงการที่เกิดขึ้น จะช่วยให้การบริหารยุทธศาสตร์เมืองต้นแบบเศรษฐกิจสร้างสรรค์ “เมืองเพชร เมืองตาลโตนด” ของจังหวัดเพชรบุรีครบวงจร และมีความสมบูรณ์มากยิ่งขึ้นในอนาคต

๔.๖ การติดตามประเมินผล

เมื่อดำเนินการแล้วควรมีการประเมินผลยุทธศาสตร์เมืองต้นแบบเศรษฐกิจสร้างสรรค์ (Creative City) จังหวัดเพชรบุรี “เมืองเพชร เมืองตาลโตนด” ทั้งในรูปของแผนงาน/โครงการ